

THEMENBLOCK II – GRÜNE/ÖKOLOGISCHE INFRASTRUKTUR

Lebensraumvernetzung in Österreich

Grundlagen, Status Quo, Beispiele, Ausblick

UMWELTBEOBACHTUNGSKONFERENZ 2016

ALLES IM GRÜNEN?

LANDSCHAFTSWANDEL – FREMDBESTIMMT ODER HAUSGEMACHT?

WERFENWENG (SALZBURG)

20.–21. OKTOBER 2016

BÜRO FÜR WILDÖKOLOGIE
& FORSTWIRTSCHAFT
DI HORST LEITNER
www.wildoekologie.at



Rechtliche Rahmenbedingungen

- Berner Konvention, 1979
- Alpenkonvention 1979
- Biodiversitätskonvention, Rio 1992
- Bonner Konvention, 2005
- FFH Richtlinie, Artikel 3 und 10, 1992
- Biodiversitätsstrategie der EU, Target 5, 11, 14, 15
- Biodiversitätsstrategie Österr. 2020+
- Forst-, Jagd-, Naturschutzgesetze
z.B. Biotopverbund in Sbg NSG. § 2, 1999 idgF

Völkerrecht

Europarecht

Bundesrecht/
Landesrecht

Fachlicher Hintergrund

Grünlandverbrauch



Grünlandversiegelung 10
ha/d

Grünlandverbrauch 20ha/d



Fachlicher Hintergrund

Landbewirtschaftung



Fachlicher Hintergrund

Zerschneidung



Fachlicher Hintergrund

Zerschneidung bedeutet:

Barrieren

Flächenverlust

Randeffekte

Störungen

weniger Zugang
zu Nahrung

weniger Zugang
zu Einstand

höhere Mortalität,
Bsp. Reh, Amph., Igel

geringere
Bio-
diversität

geringere
Fitness

Genetische
Verarmung

schlechtere
Anpassungsfähigkeit
und Resilienz

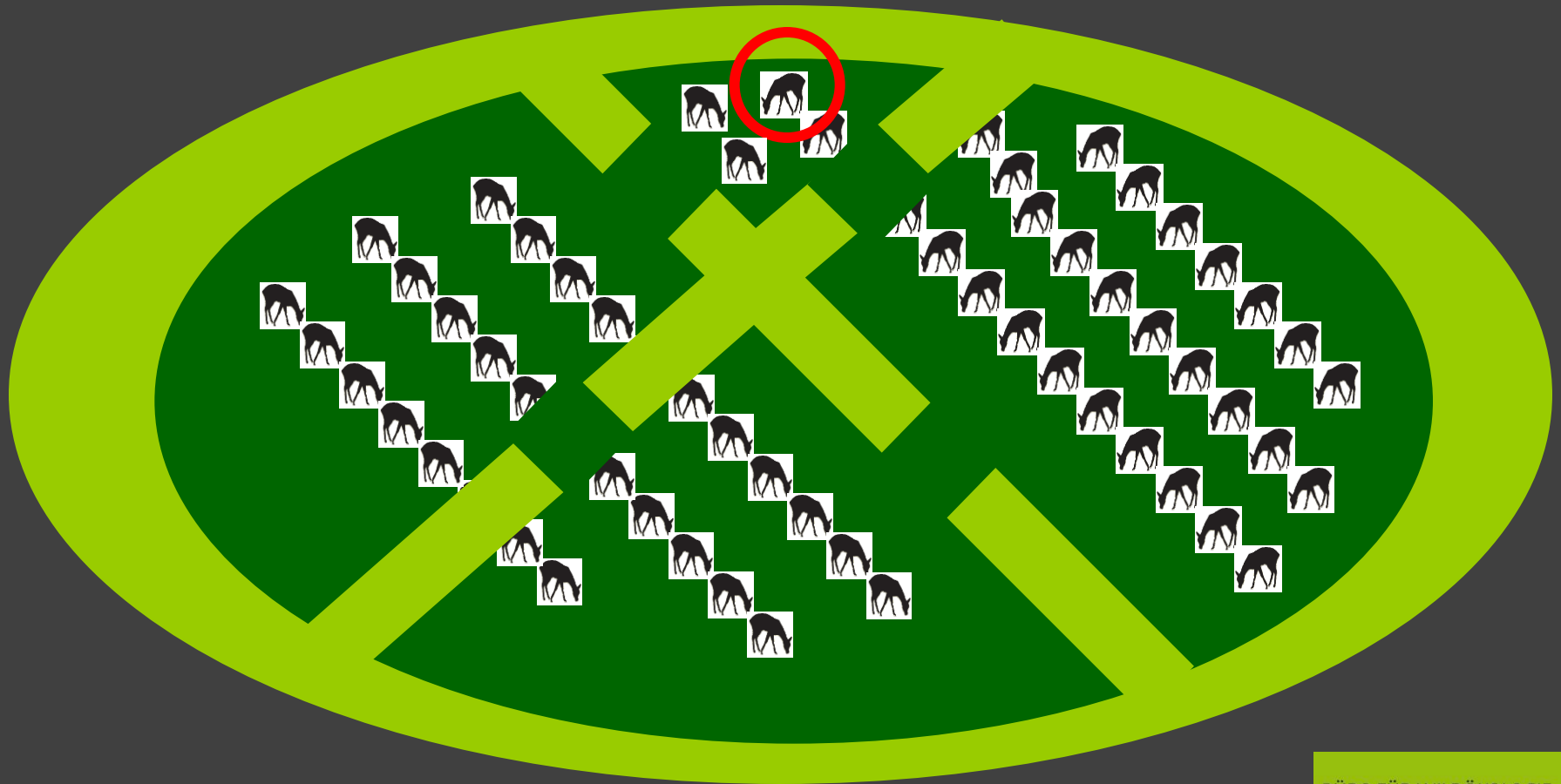
höhere Anfälligkeit
gegenüber Störungen
des Ökosystems

Abnahme der
Ökosystem-
leistungen

Fachlicher Hintergrund - Auswirkung

Folgen der Zerschneidung – das Prinzip

Population | Metapop. | Habitatverkleinerung | Distanz/Barriere | Randeffekt



Status Quo

Projekt des BMLFUW:

Lebensraumvernetzung
Österreich

www.lebensraumvernetzung.at



Green Infrastructure Concepts

- Corridors on local level
- Corridors on supra-regional level
- Corridors on supra-regional and regional level
- Corridors on supra-regional, regional and local level
- Single corridors only
- No designated concepts

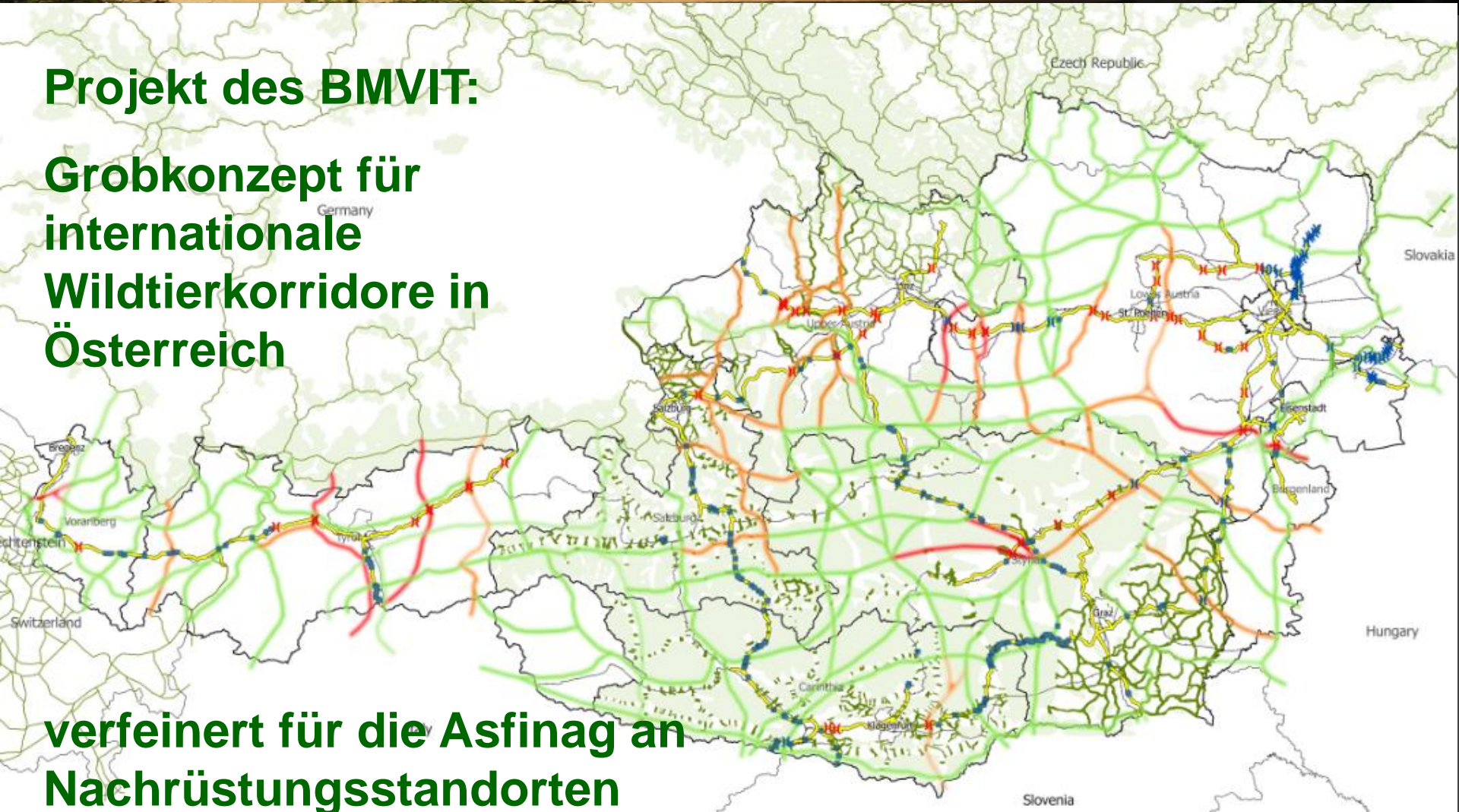
Im jeweiligen Regionalprogramm
enthalten.

(Inter)-Nationale Wildkorridore

Projekt des BMVIT:

Grobkonzept für
internationale
Wildtierkorridore in
Österreich

verfeinert für die Asfinag an
Nachrüstungsstandorten

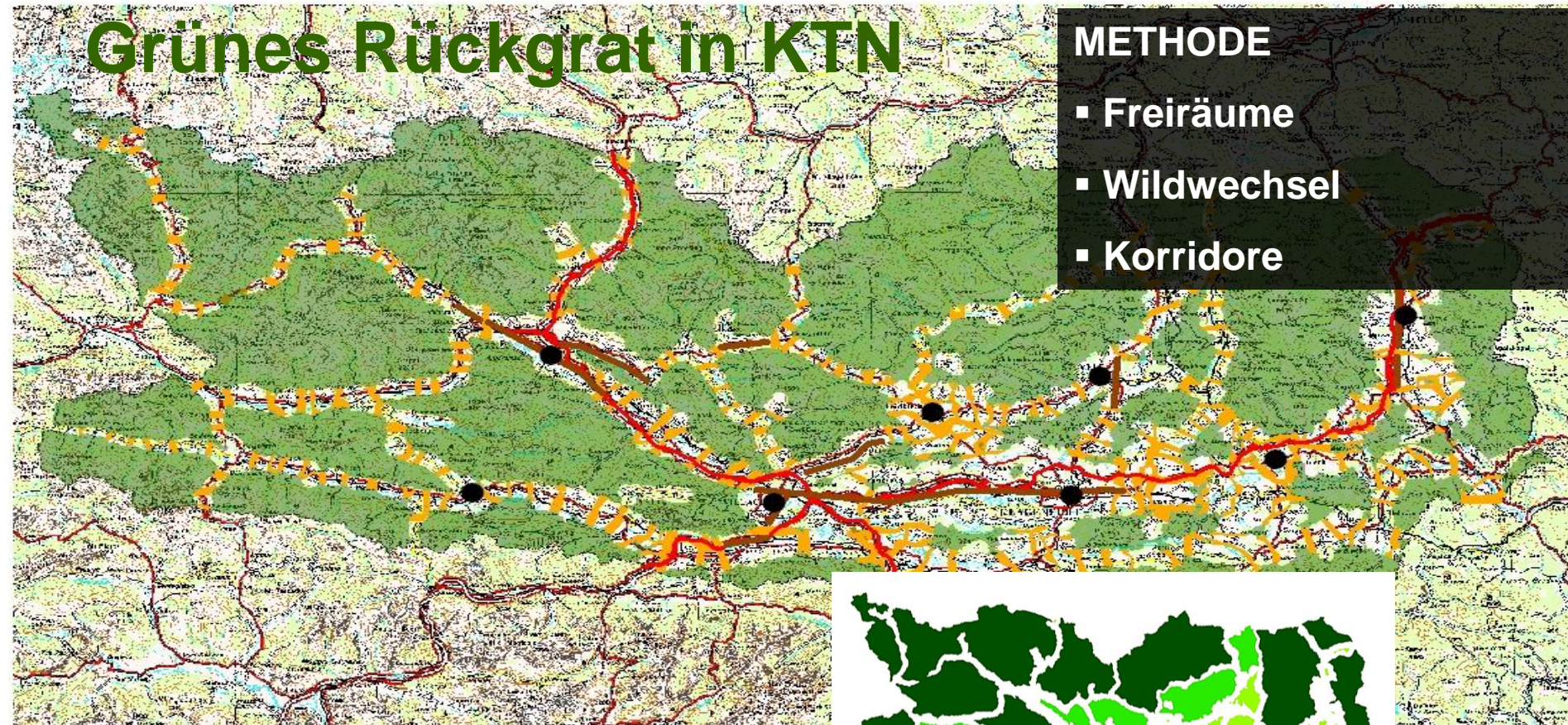


Beispiel Kärnten

Grünes Rückgrat in KTN

METHODE

- Freiräume
- Wildwechsel
- Korridore

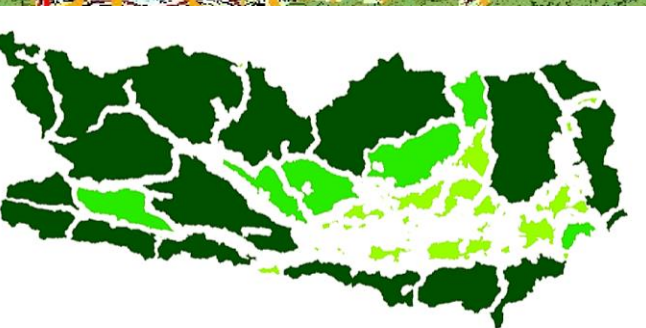


Legende

- Bezirkshauptstädte
 - Autobahn
 - Vollbarriere
 - Korridor_20080609
 - Freiraumkerne
- WWW.WILDOEKOLOGIE.AT



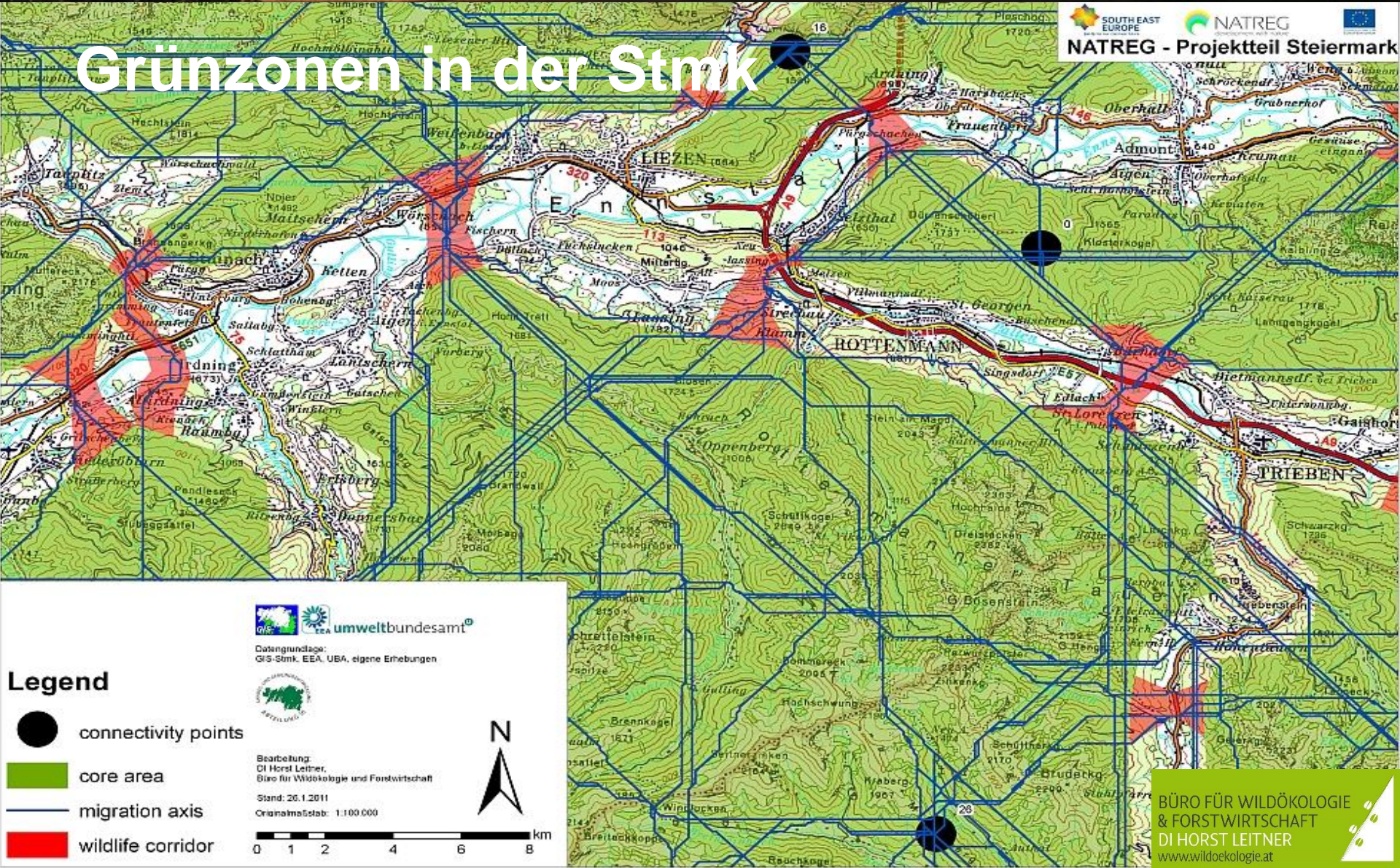
0 5 10 20 30 40 km



Originalmaßstab: 1:650.000

Beispiel Steiermark

Grünzonen in der Stmk



umweltbundesamt®
Datengrundlage:
GIS-Stmk, EEA, UBA, eigene Erhebungen



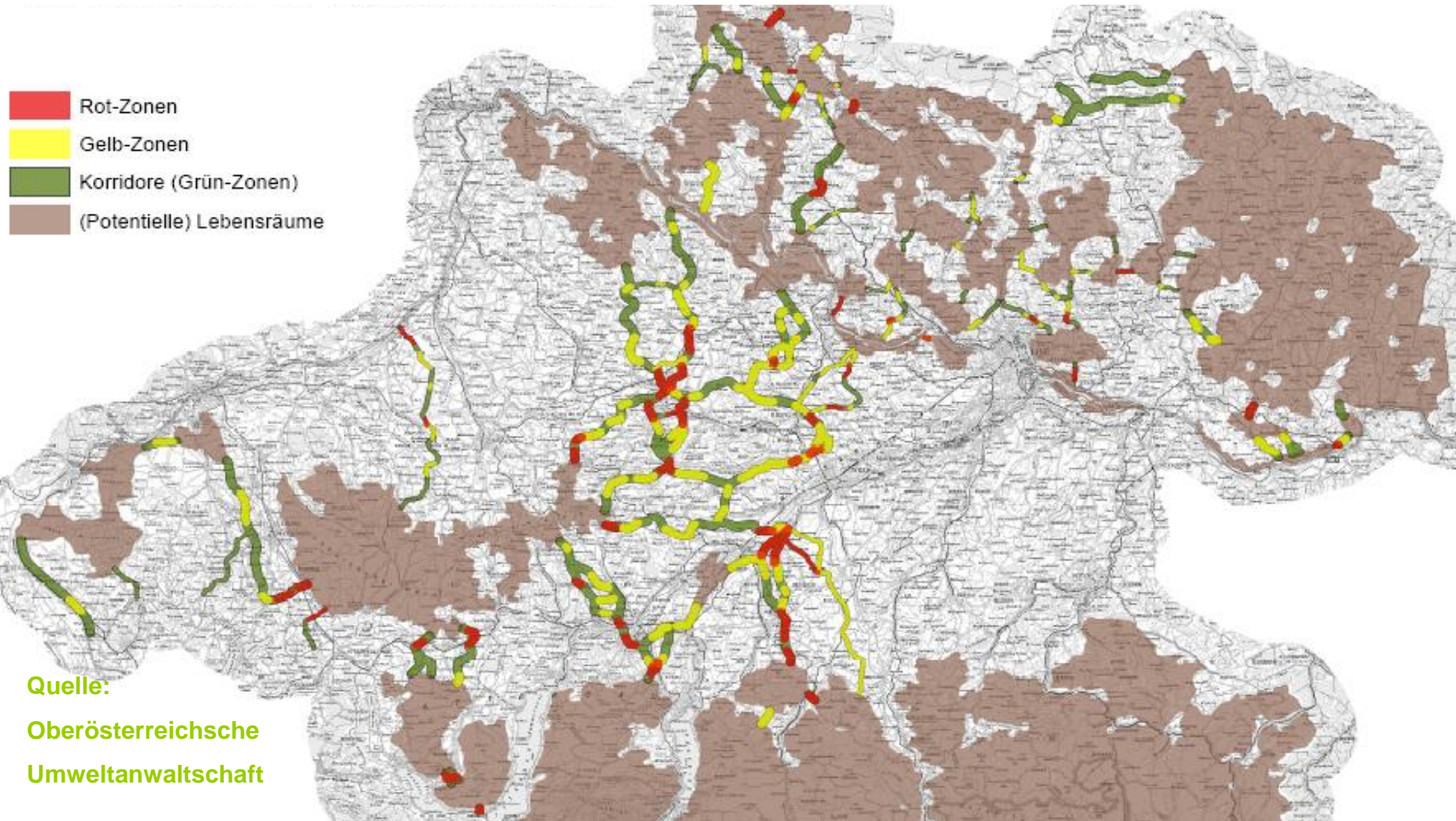
Bearbeitung:
DI Horst Leitner,
Büro für Wildökologie und Forstwirtschaft
Stand: 26.1.2011
Originalmaßstab: 1:100.000



- ### Legend
- connectivity points
 - core area
 - migration axis
 - wildlife corridor

Beispiel Oberösterreich

Überregionale Wanderkorr. für Wildtiere in OÖ



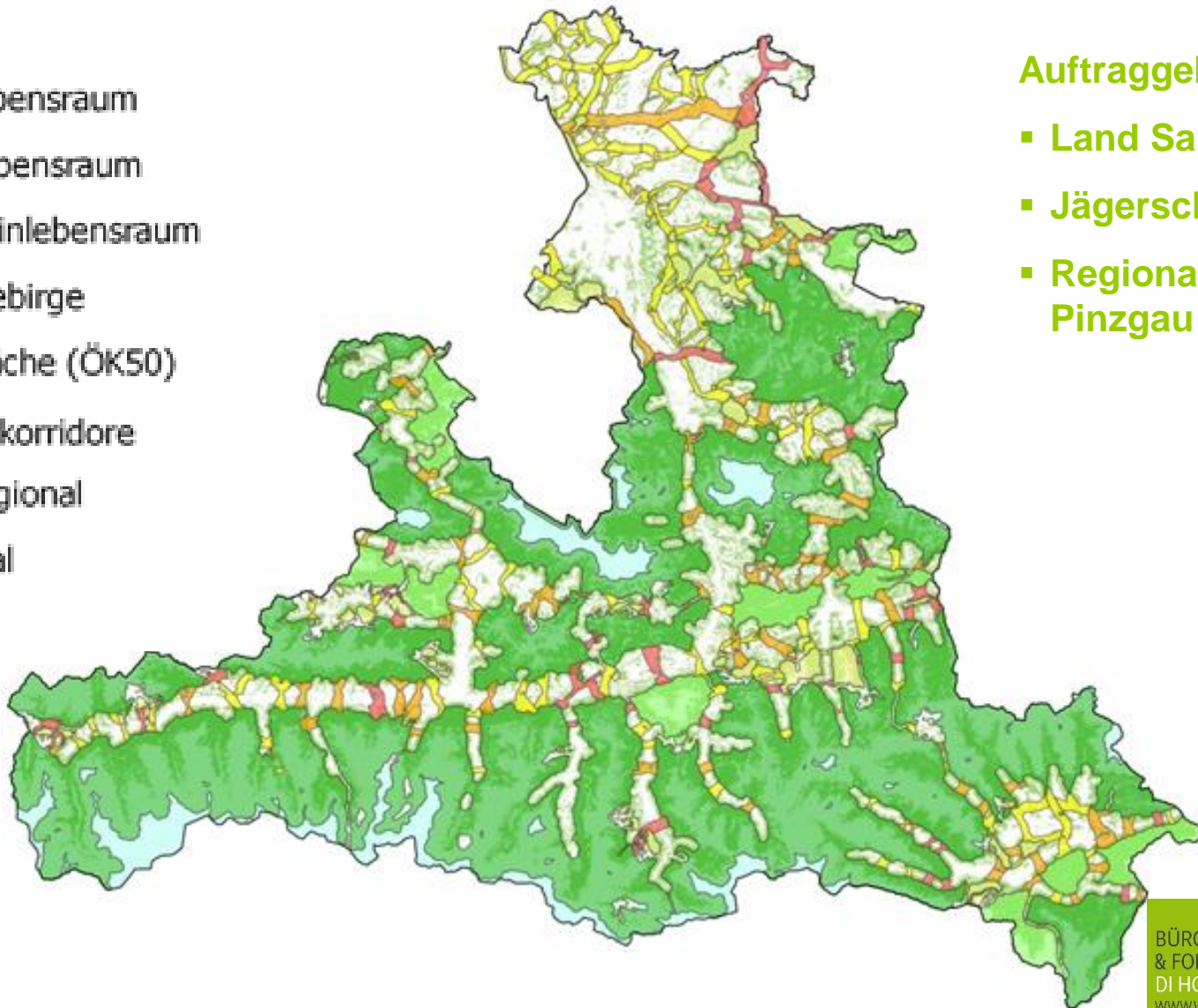
Beispiel Salzburg

Legende

-  Kernlebensraum
-  Insellebensraum
-  Trittsteinlebensraum
-  Hochgebirge
-  Waldfläche (ÖK50)

Lebensraumkorridore

-  überregional
-  regional
-  lokal



Auftraggeber:

- Land Salzburg
- Jägerschaft
- Regionalmanagement Pinzgau

Beispiel Salzburg, Detail

Legende

Lebensraumkorridore Pinzgau

- A
- B
- C

Bezirksgrenzen_shp



Wildwechsel_point_20140903



Laermschutzwand



Barriere 20141218



Amphibienwanderstrecken



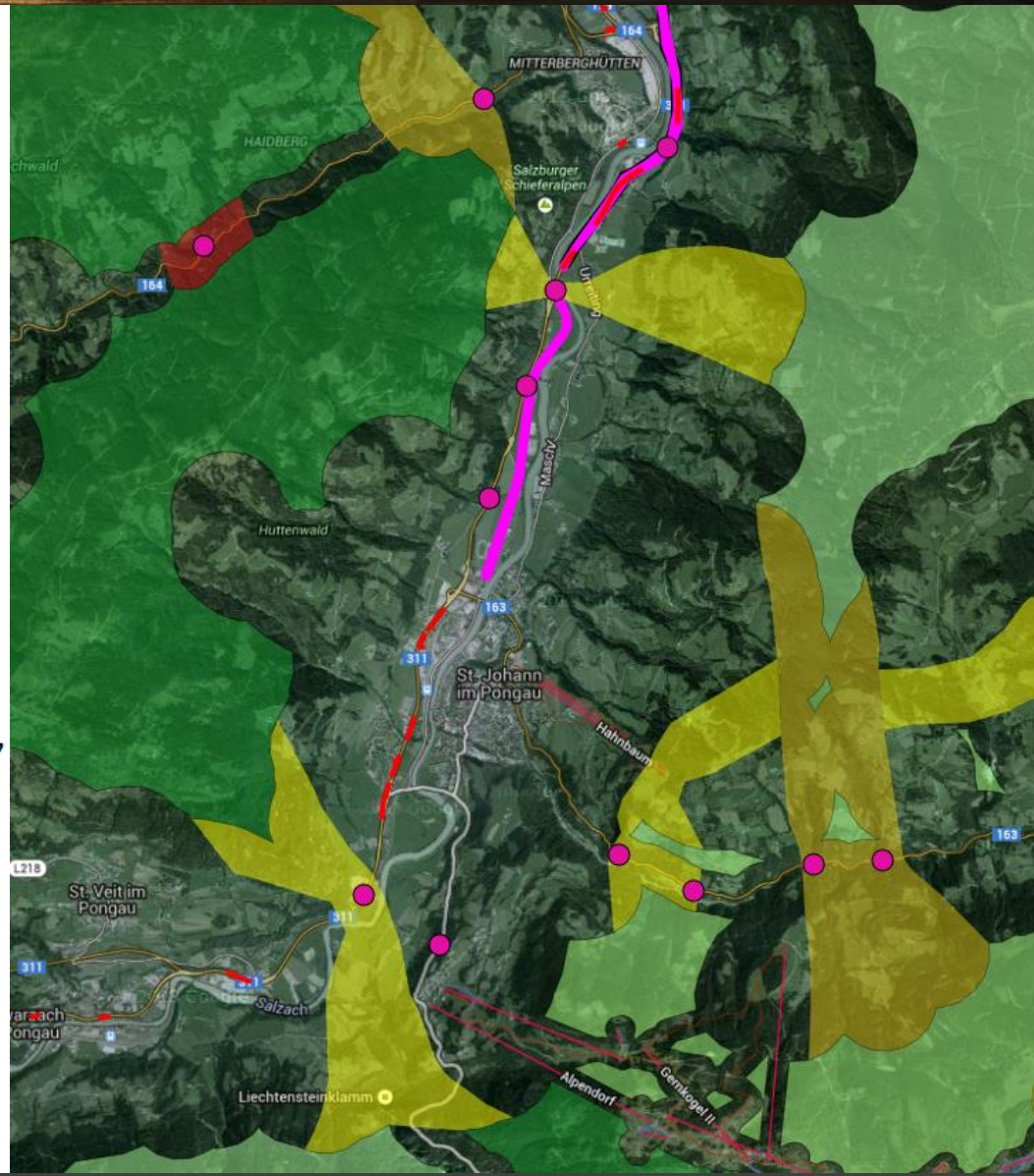
Lebensraumkorridore Sbg 2014-12-17

- A
- B
- C

Kernlebensraeume_2014-10-21

- Insellebensraum
- Kernlebensraum
- Trittstein

Autobahn Leitner



Beispiel Salzburg, Detail



Beispiel Salzburg, Detail



Wichtige Rahmenbedingungen

- RVS Wildschutz (z.Z. in Überarbeitung)
- Dienstanweisung BMVIT
- Raumplanung der Länder





Ausblick

- **Bewusstseinsbildung zum Thema der LRV**
- **Fachliche Grundlagen im öffentlichen Interesse erarbeiten und bereitstellen (Projekt BMLFUW) www.lebensraumvernetzung.at**
- **Raumplanerische Absicherung in Bürgerbeteiligungsverfahren**
- **Politische Umsetzung**





Foto: Georgi Licovski / dpa

A group of five children are playing in a grassy field. They are holding hands and leaning forward, suggesting a game or a dance. The children are wearing colorful clothing: a blue shirt, a purple patterned shirt, a striped shirt, and a brown patterned shirt. The background consists of tall grass and trees, some with yellow leaves, indicating an autumn setting. The lighting is bright, suggesting a sunny day.

Lebensraumvernetzung ist für Menschen!