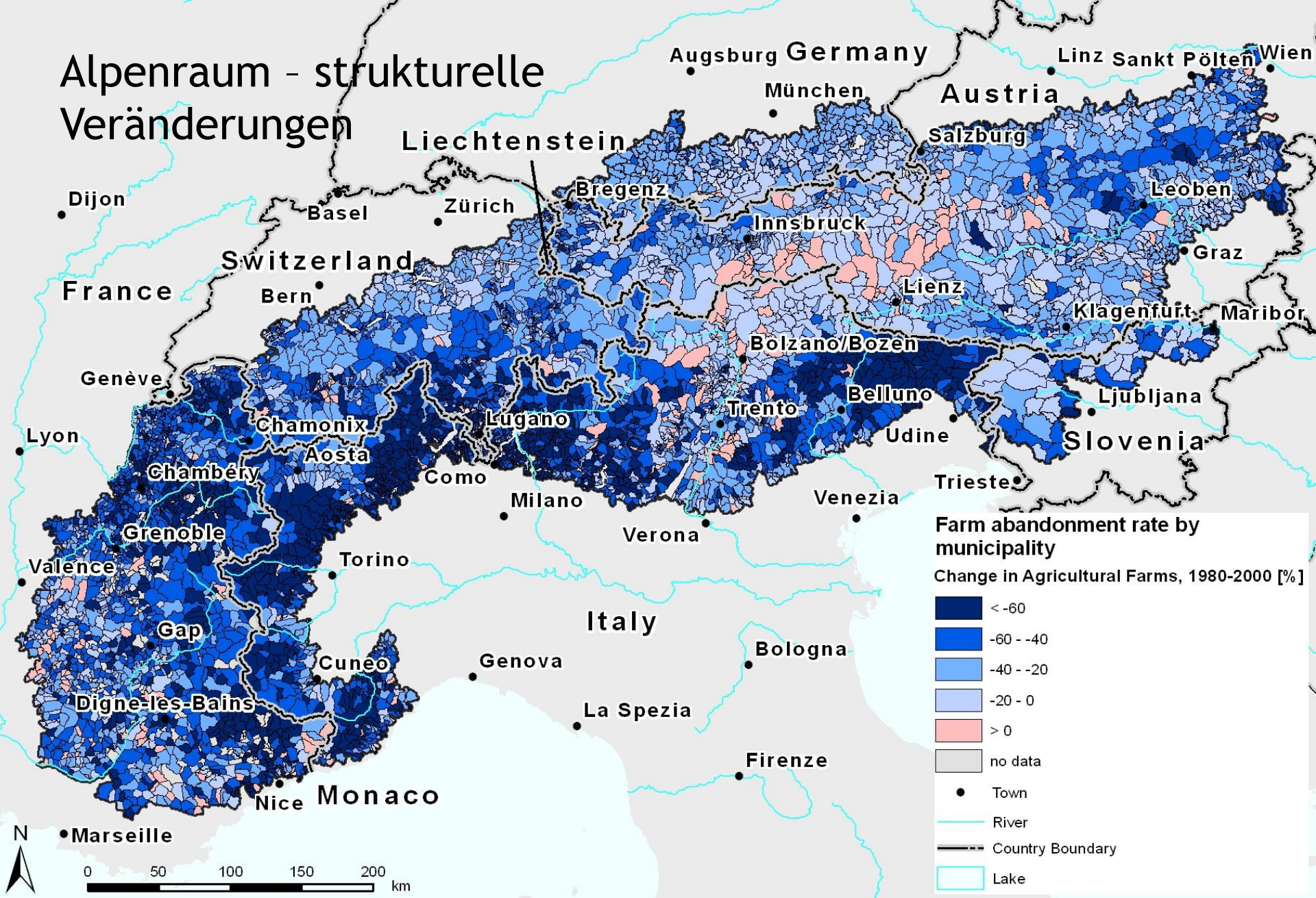




Welchem Wandel unterliegen die Almen der Bayerisch-Salzbürger Grenzregion

Herbert Weingartner - Universität Salzburg

Alpenraum - strukturelle Veränderungen



Bad Reichenhall

Berchtesgaden

Tennengebirge

Saalfelden am Steinernen Meer

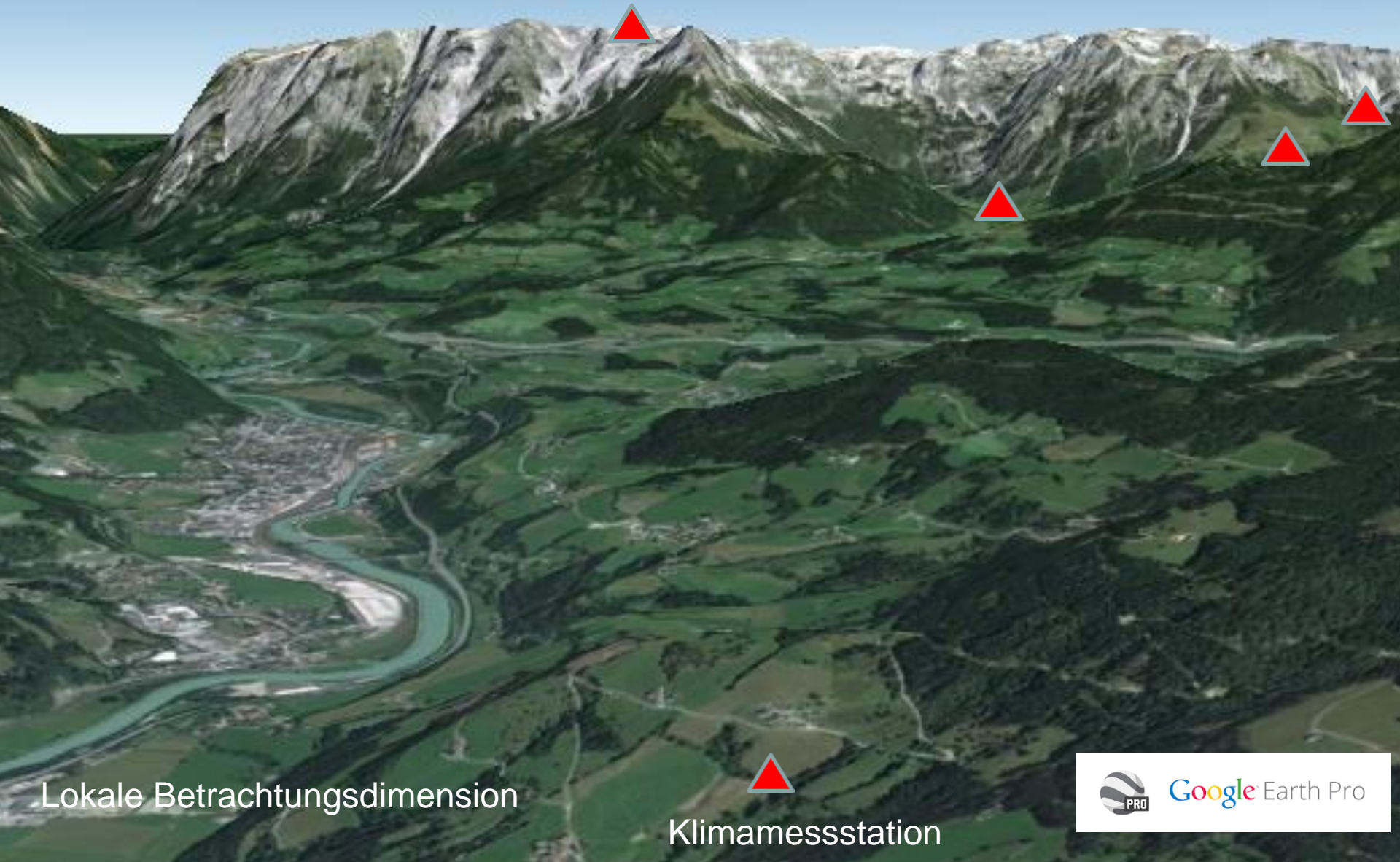


Google Earth Pro

Regionale Betrachtungsdimension

St. Johann im Pongau

Tennengebirge



Lokale Betrachtungsdimension

Klimamessstation



landscape and sustainable development

[Home](#)

[Forschungsgruppe](#)

[Stationen](#)

[Partner](#)

[Projekte](#)

[Publikationen](#)

[Kontakt](#)

Almforschungszentrum Riedingtal



Alpine Forschungsstation Sameralm





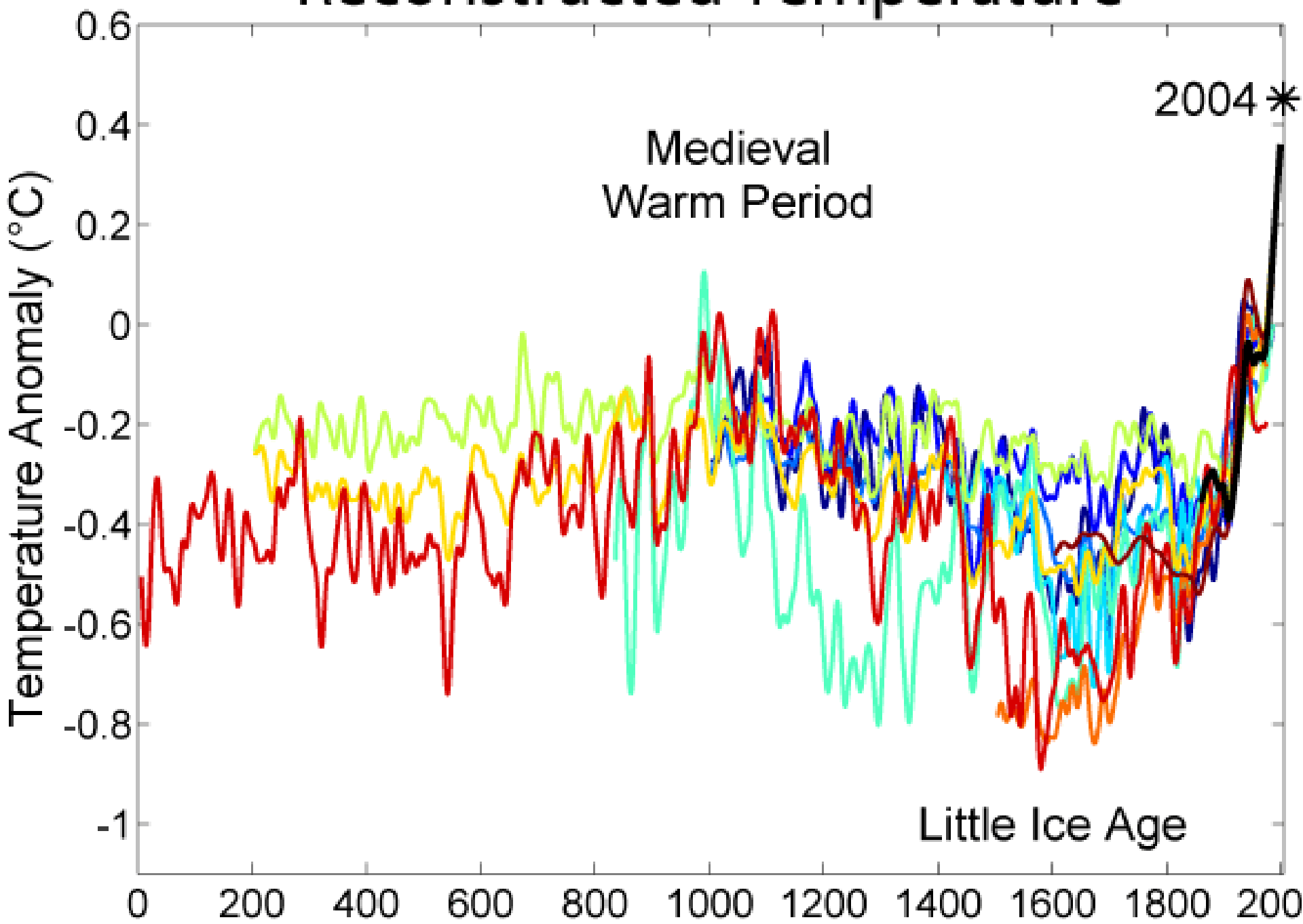
Mensch-Umwelt im Gebirge

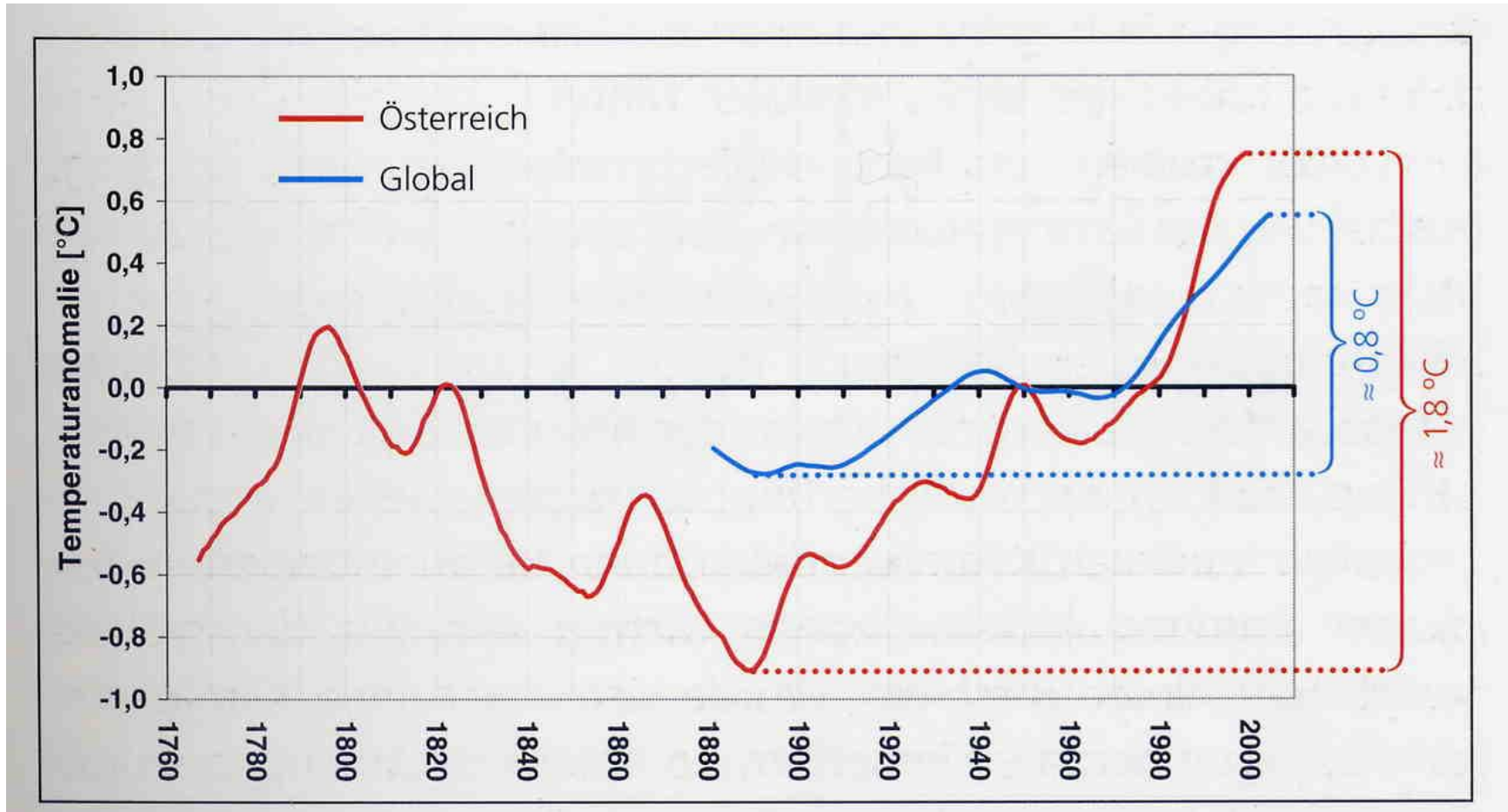
Problemstellungen

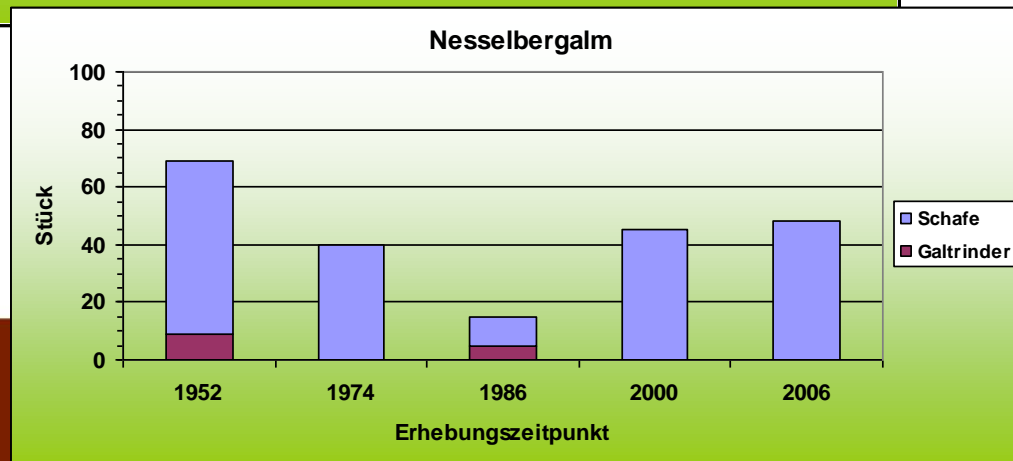
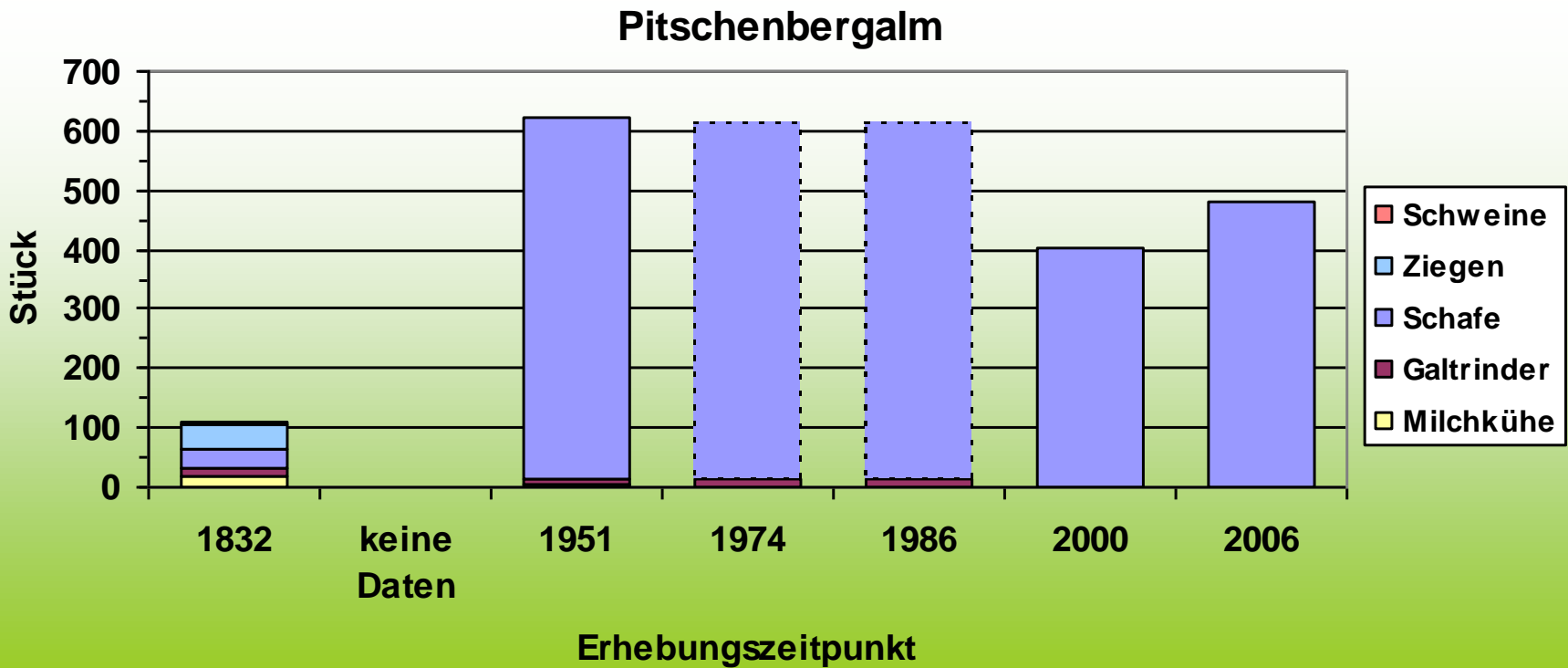
- In welcher Weise wird durch almwirtschaftliche Nutzung das alpine Landschaftsökosystem verändert?
- Wie wirkt sich der almwirtschaftliche Strukturwandel auf das Landschaftsökosystem aus?
- Was sind die systemsteuernden Faktoren?
- Welche Ursache-Wirkungszusammenhänge liegen vor?
-



Reconstructed Temperature





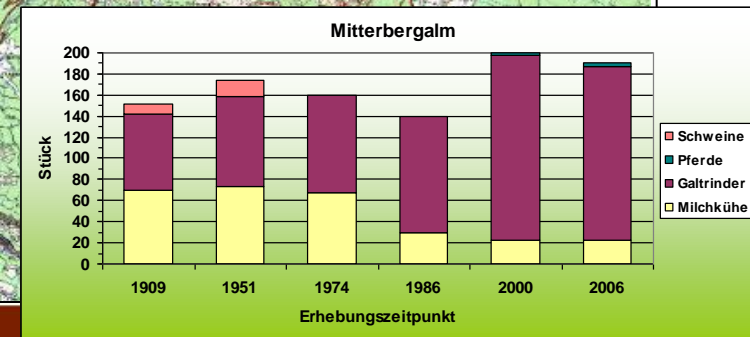
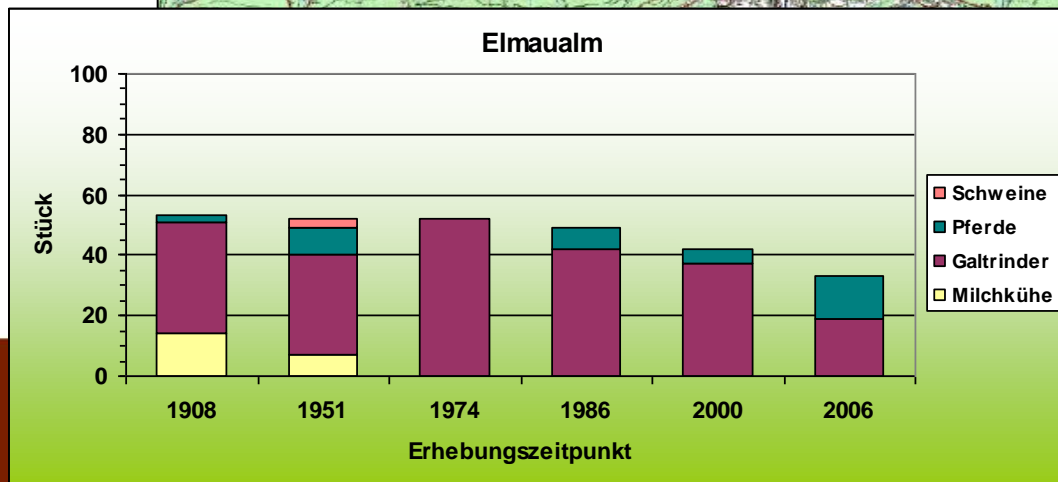
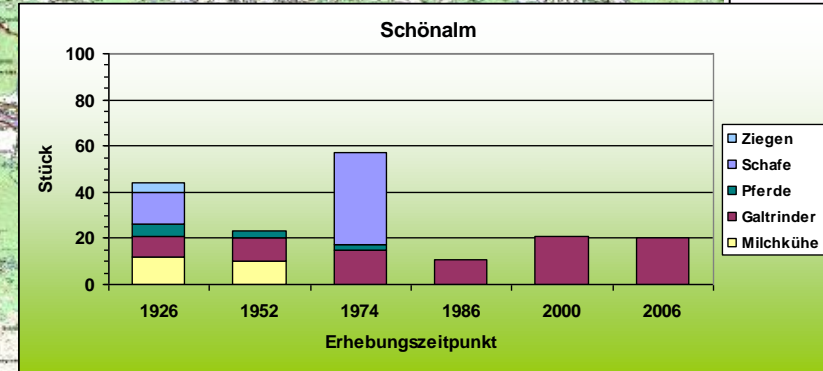
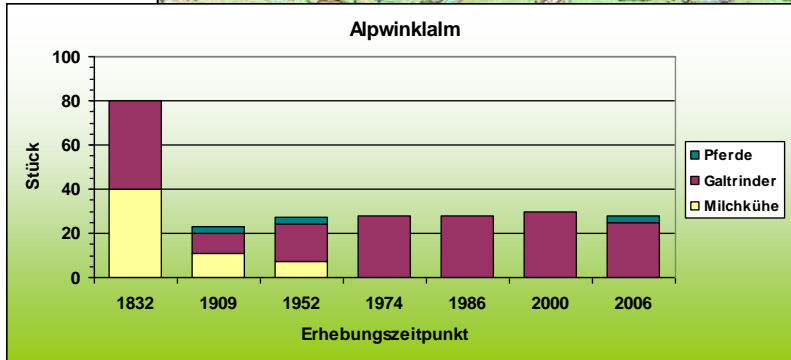
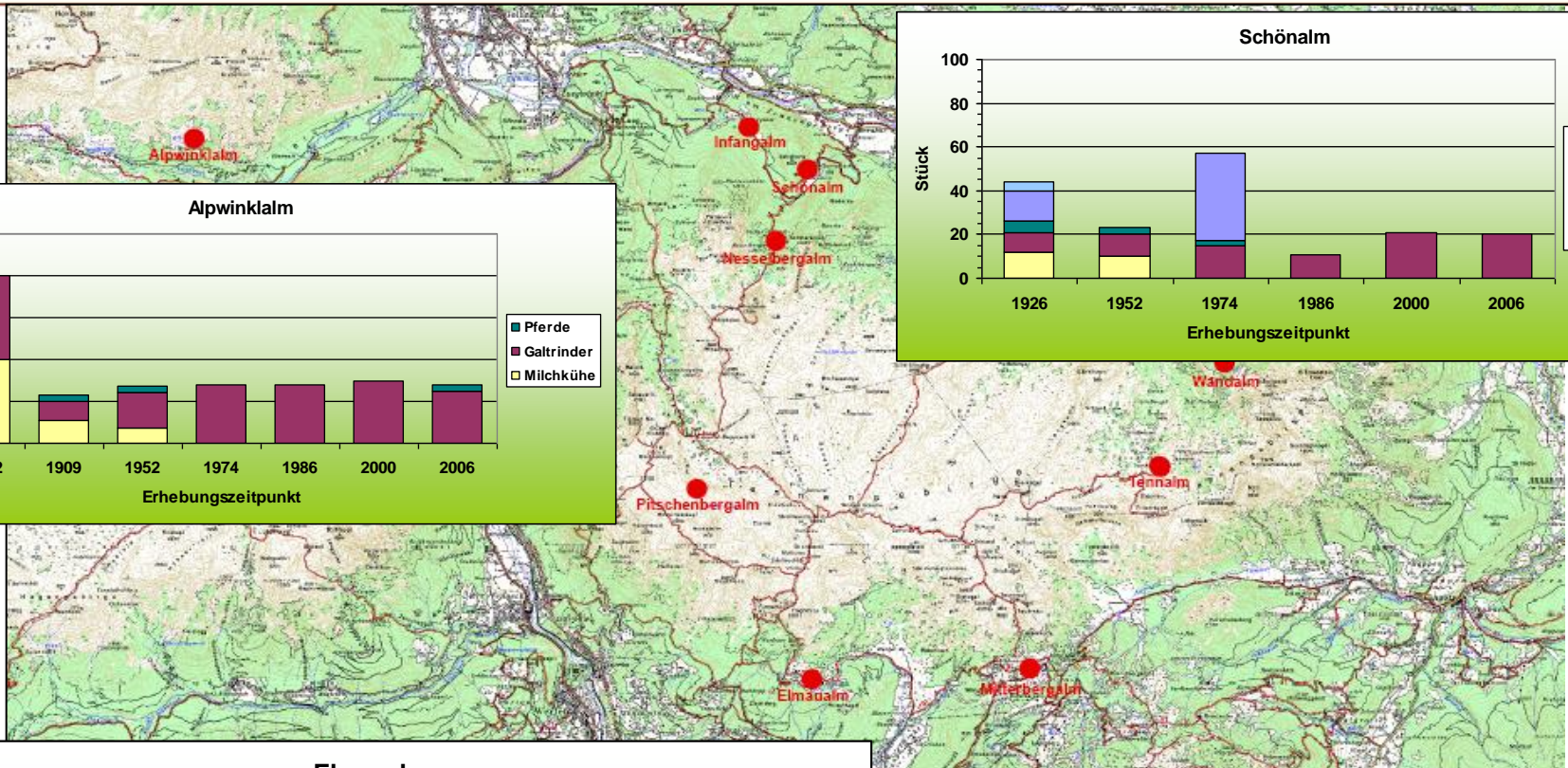




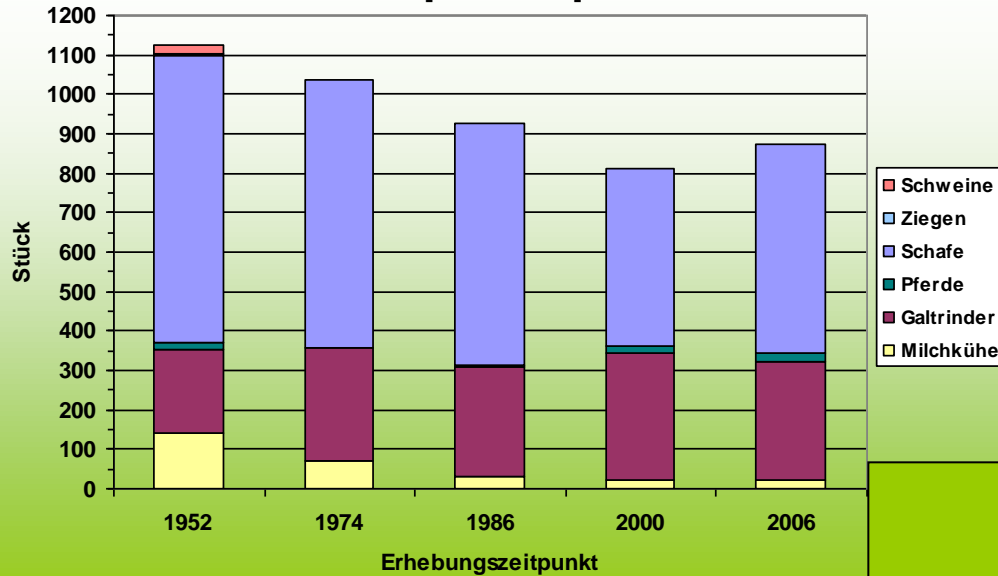




Mittelalmen - Auftriebsveränderungen

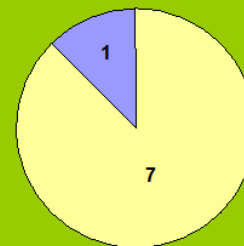


Gesamtentwicklung der Auftriebszahlen
[n = 8 Almen]

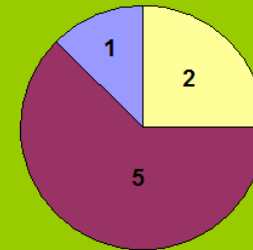


Auftriebsveränderung

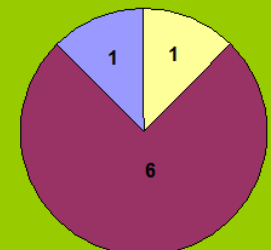
1952



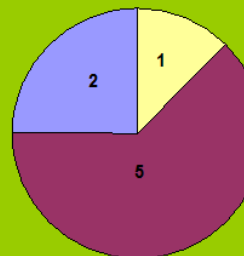
1974



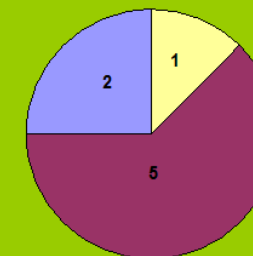
1986



2000



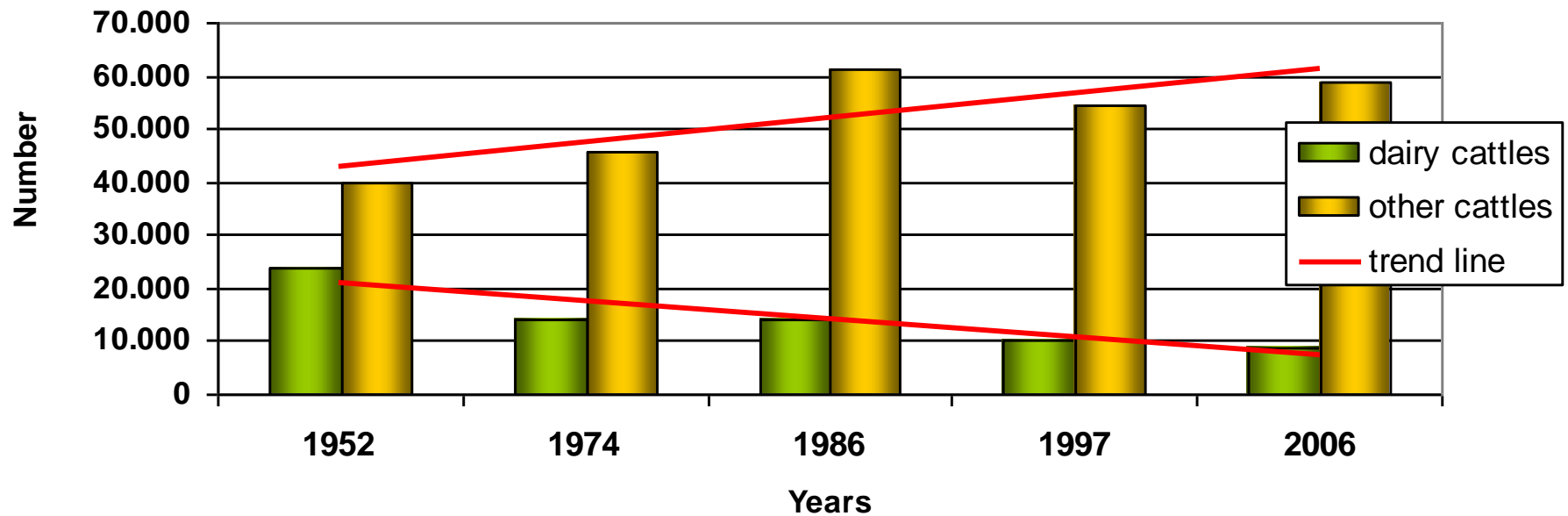
2006



- Gemischte Almen
- Galtalmen
- Schafalmen

Almtypenveränderung

Structure of alpine pasture livestock for the province of Salzburg



Source: ÖSTZ 1988, INVEKOS, own calculation

by M. Anzengruber

Personell: 1952: 422

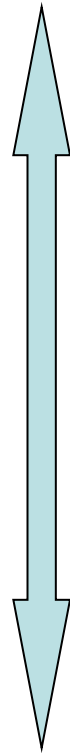
2009:187



Waldgrenze wandert höher



alpin



montan









AG-Mitarbeiter beim Schwendeinsatz



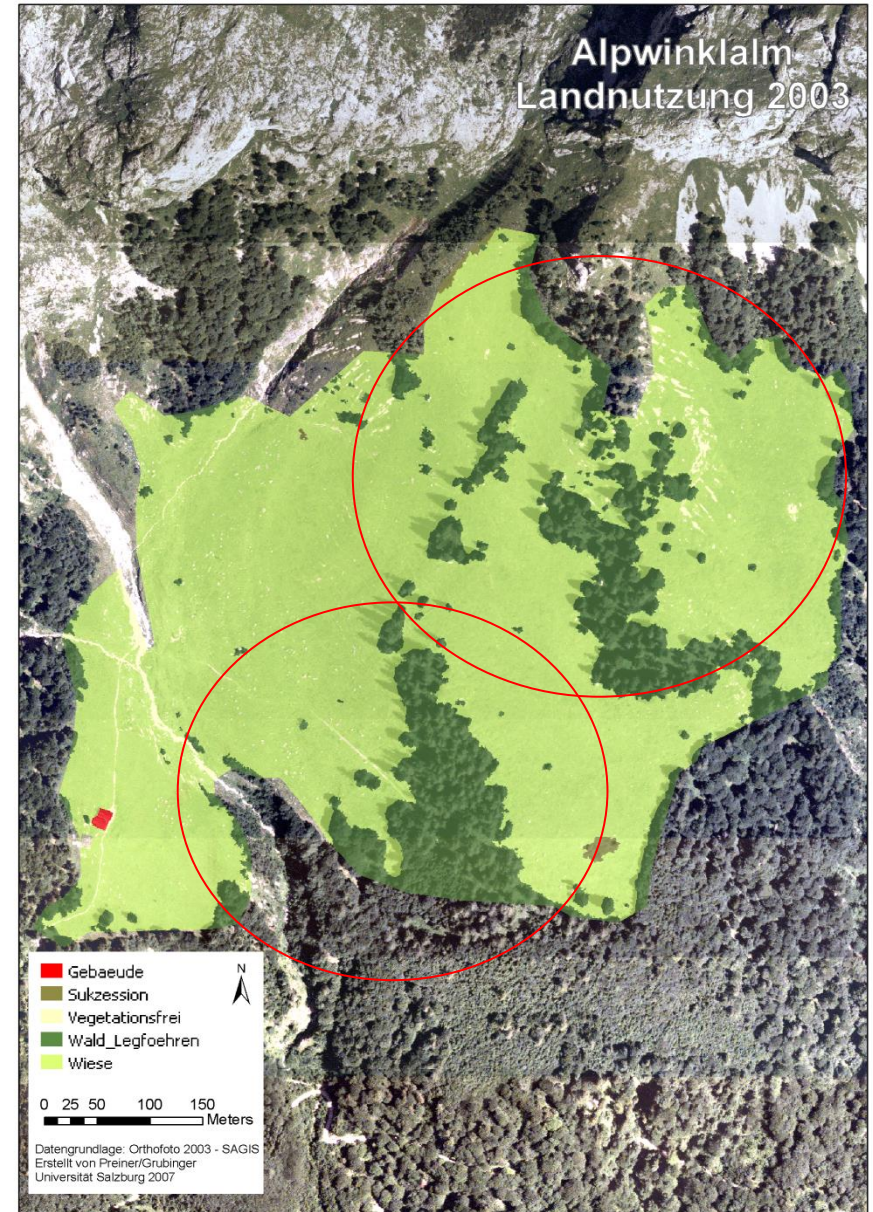
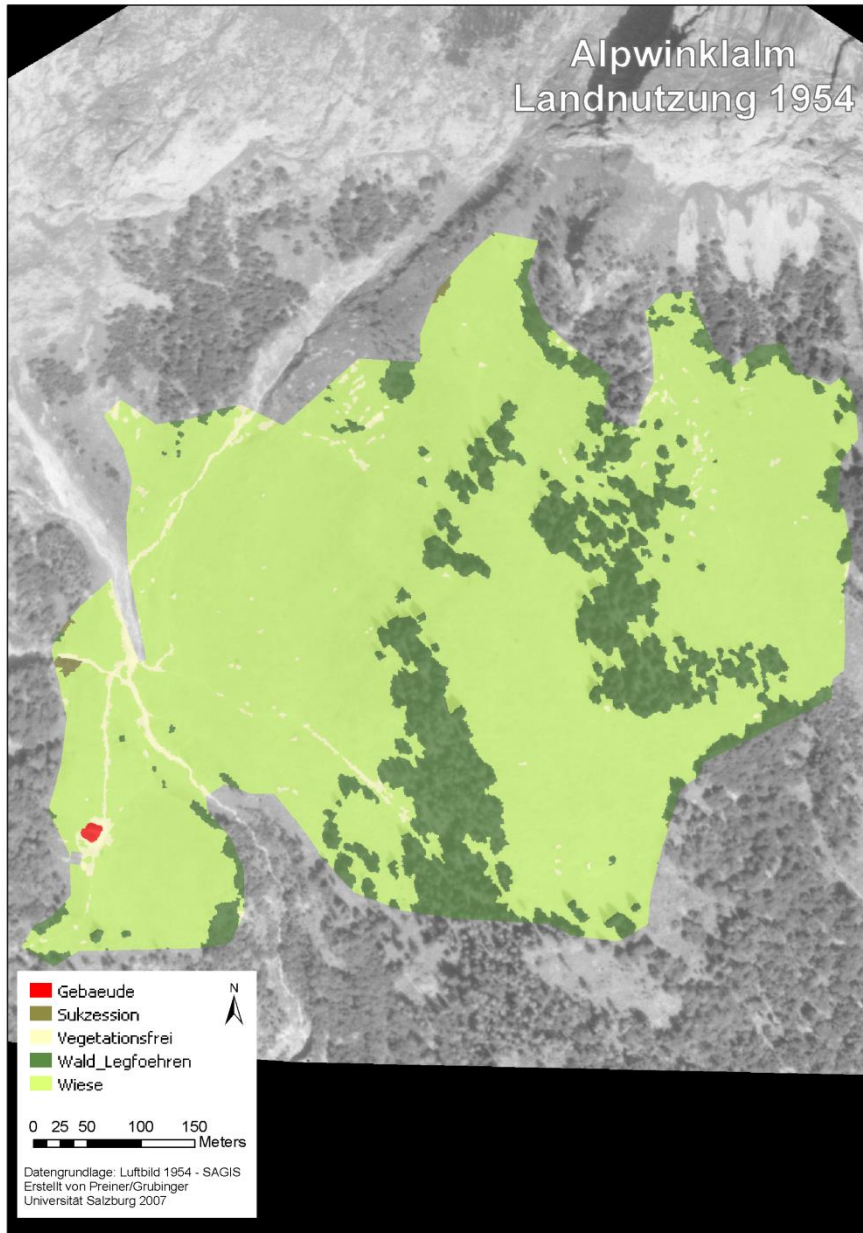




Sukzession



Zuwachsen - Luftbildanalyse





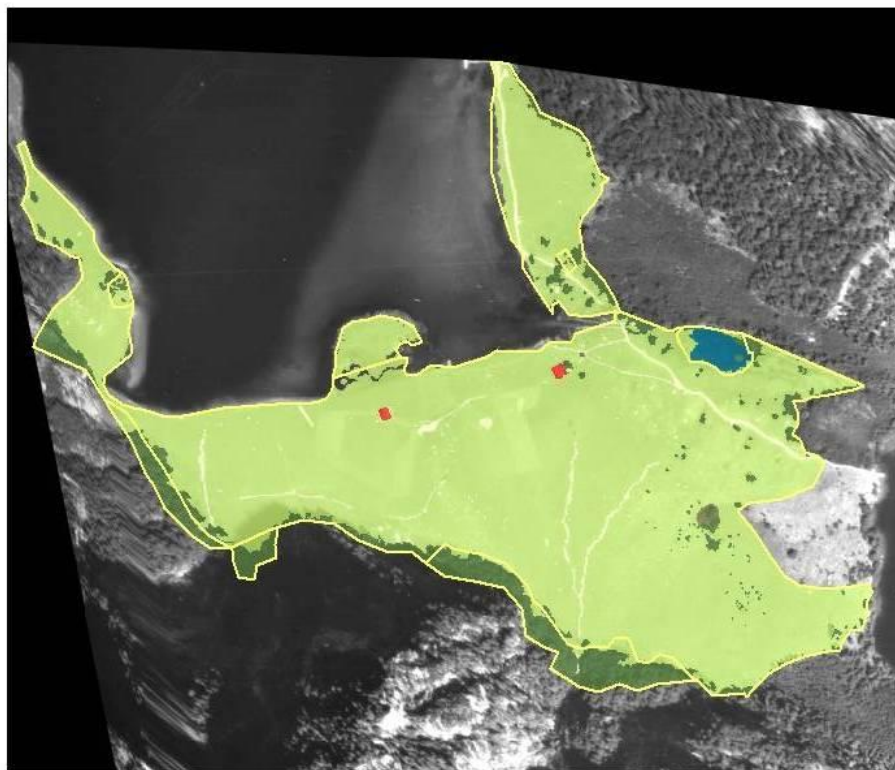
Veratrum album
Tennalm



Vincetoxicum hirundinaria
Alpwinklalm



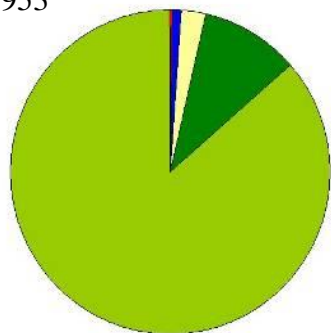
Landnutzung Saletalm 1953



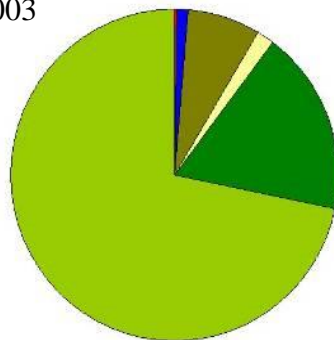
Landnutzung Saletalm 2003



1953



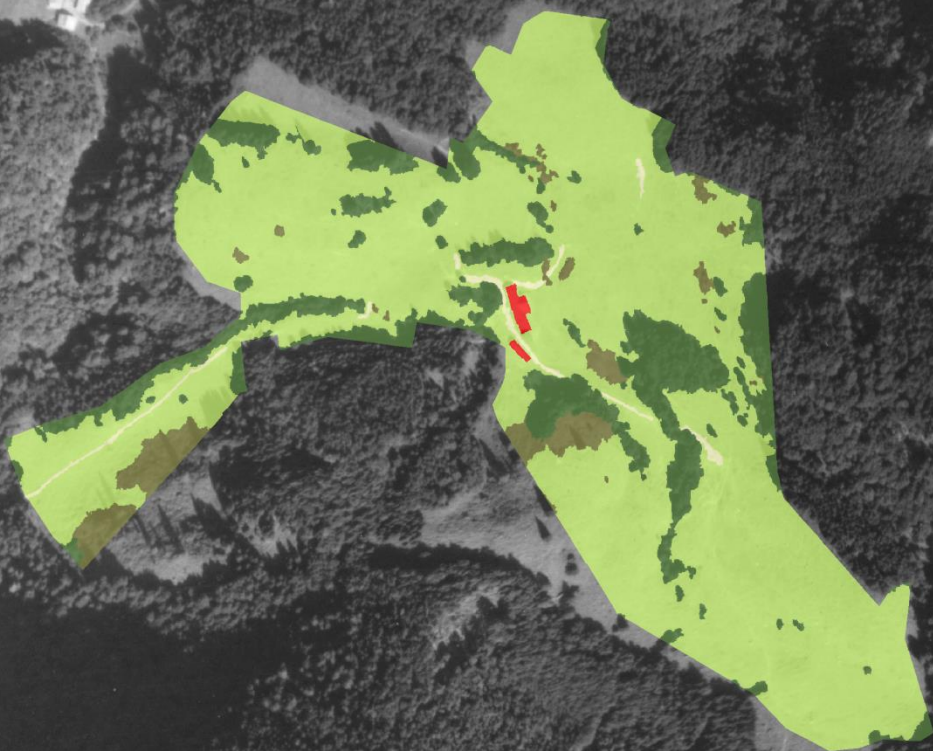
2003



- Gebaeude
- Gewaesser
- Sukzession
- Vegetationsfrei
- Wald_Legfoehren
- Wiese

Anteil in %	1953	2003
Gebaeude	0,14	0,23
Gewaesser	0,92	1,21
Sukzession	0,14	7,27
Vegetationsfrei	2,28	1,46
Wald_Legfoehren	10,16	18,04
Wiese	86,36	71,80

Infangalm Landnutzung 1954

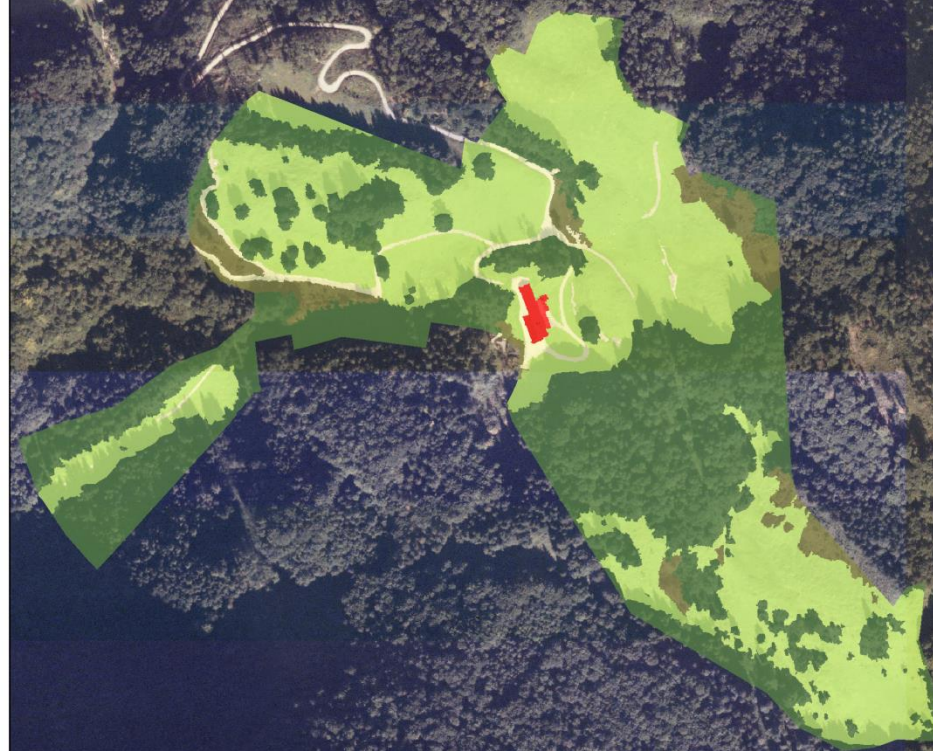


- Gebäude
- Gewässer
- Schatten
- Vegetationsfrei
- Wald_Legfoehren
- Wiese



Datengrundlage: Luftbild 1954 - SAGIS
Erstellt von Preiner/Grubinger
Universität Salzburg 2007

Infangalm Landnutzung 2003



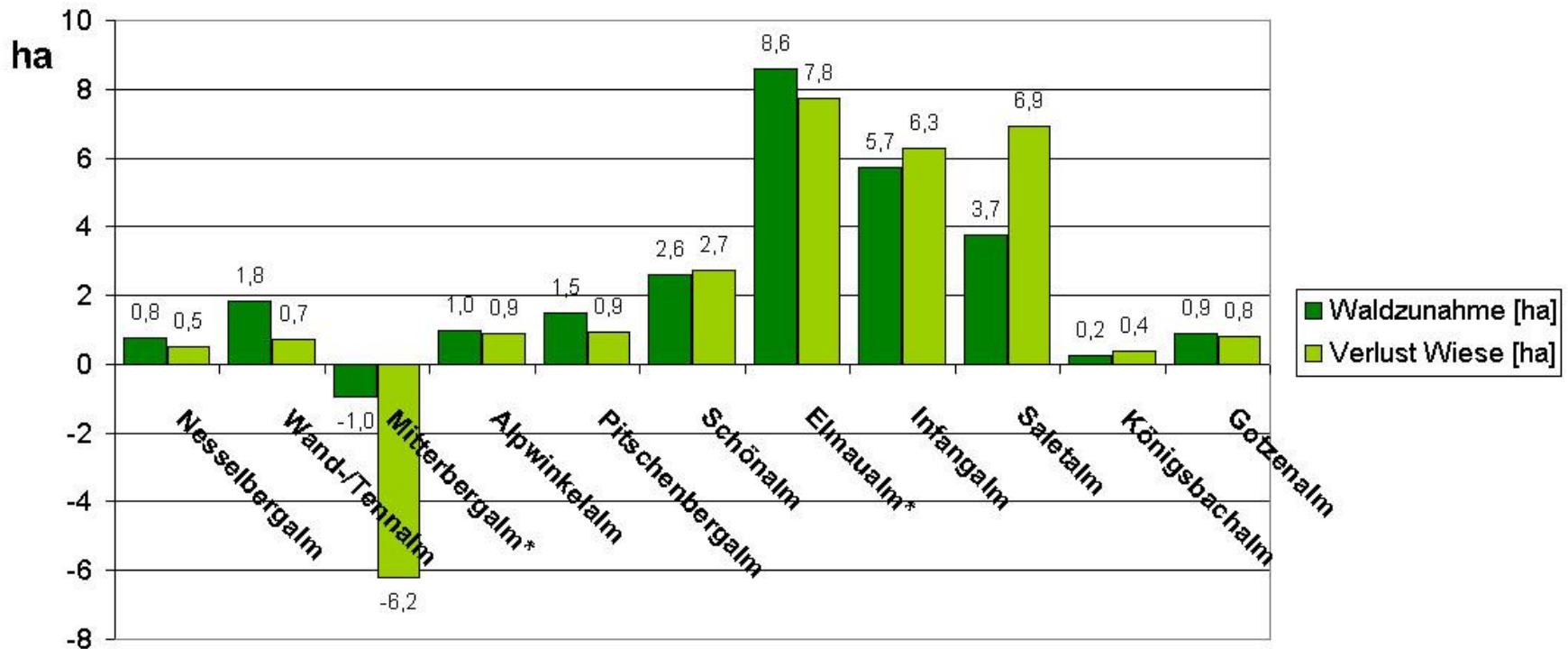
- Gebäude
- Gewässer
- Schatten
- Vegetationsfrei
- Wald_Legfoehren
- Wiese



Datengrundlage: Orthofoto 2003 - SAGIS
Erstellt von Preiner/Grubinger
Universität Salzburg 2007

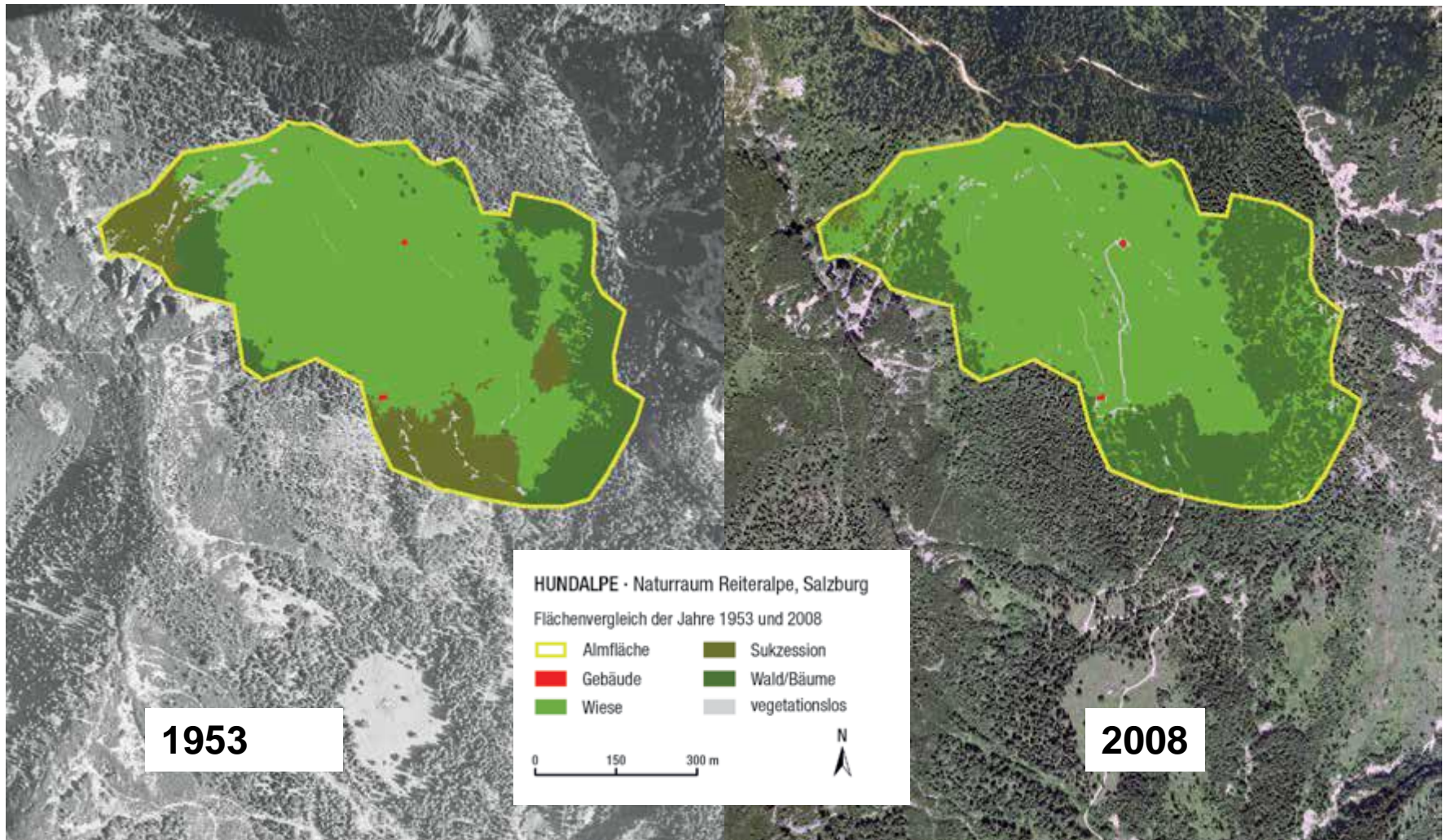
Almen der Bayerisch-Österreichischen Kalkhochalpen

Waldzunahme & Verlust an Wiese [absolut]

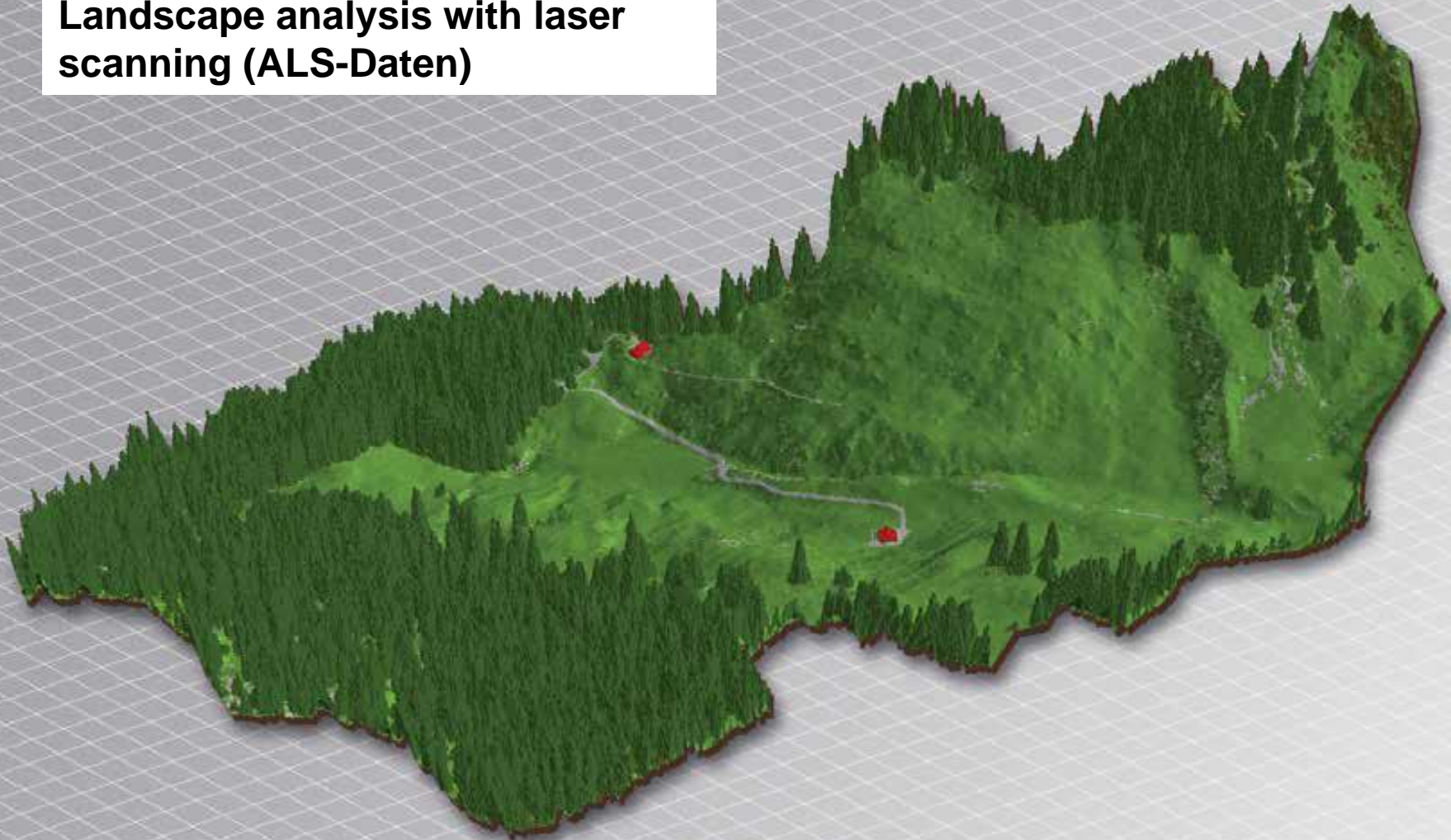


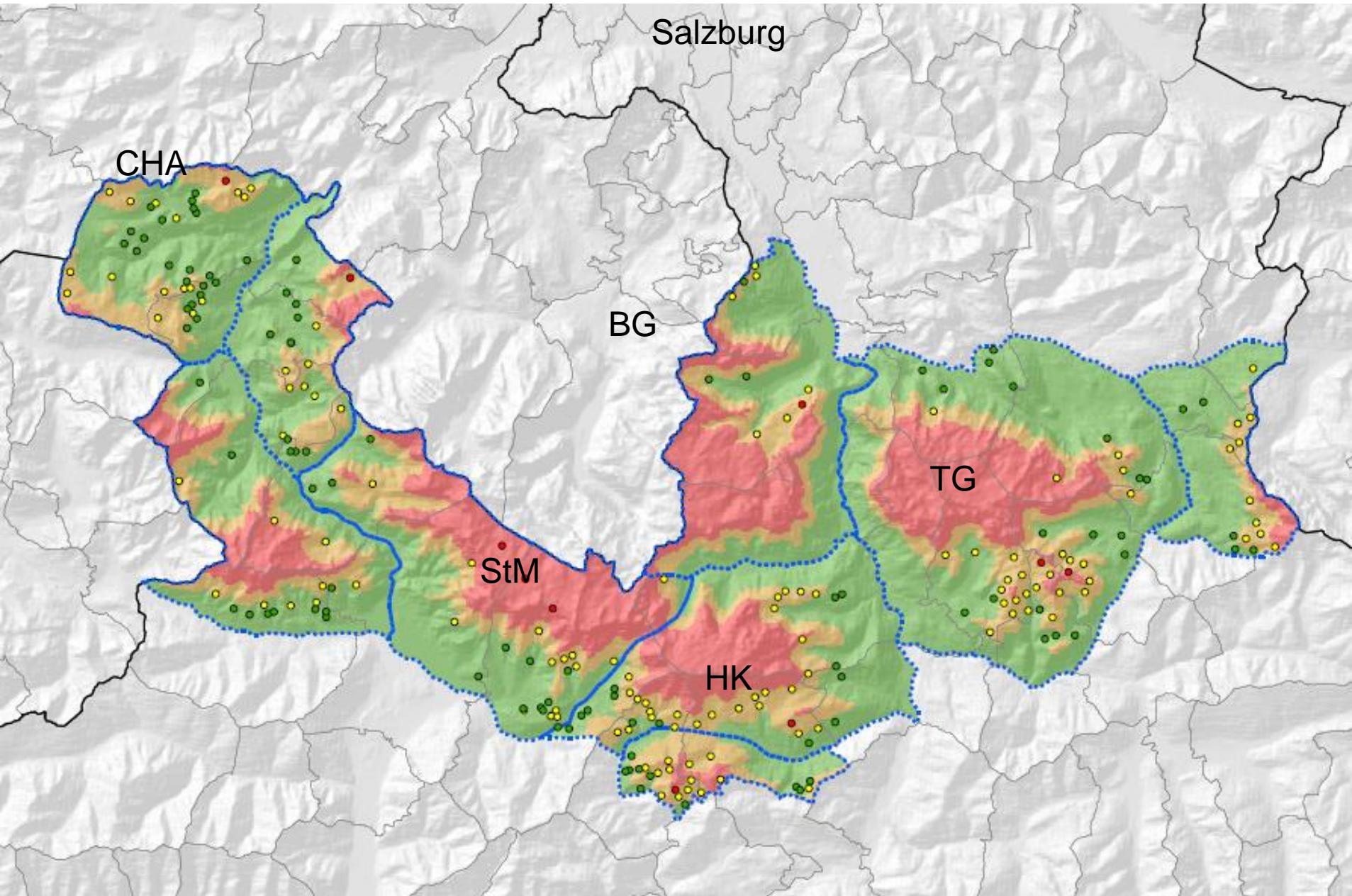
www.uni-salzburg.at/almen

Objektbasierten Bildanalyse



Landscape analysis with laser scanning (ALS-Daten)





Inwieweit stimmen Erkenntnisse aus dem Tennengebirge mit Verhältnissen in einem großen Abschnitt der Nördlichen Kalkalpen überein?

Chiemgauer Alpen - Dachstein

Grenzüberschreitende Betrachtung

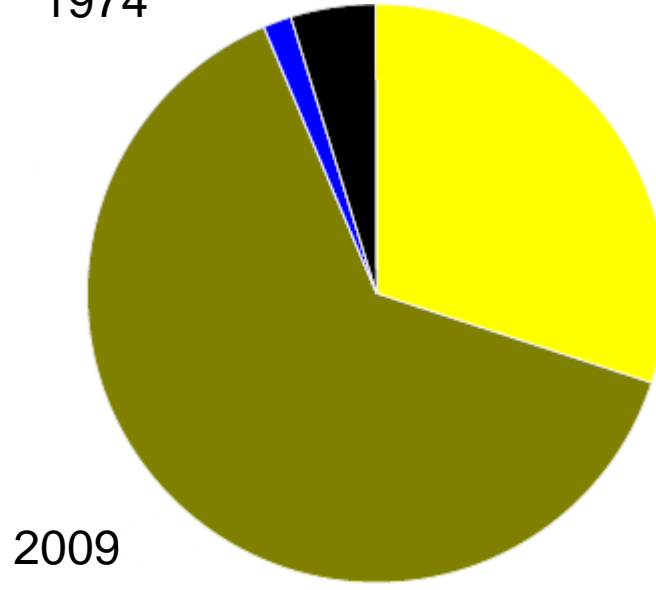
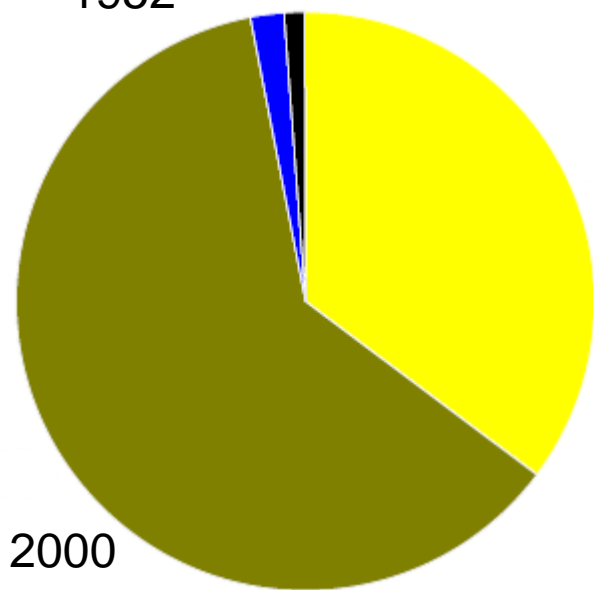
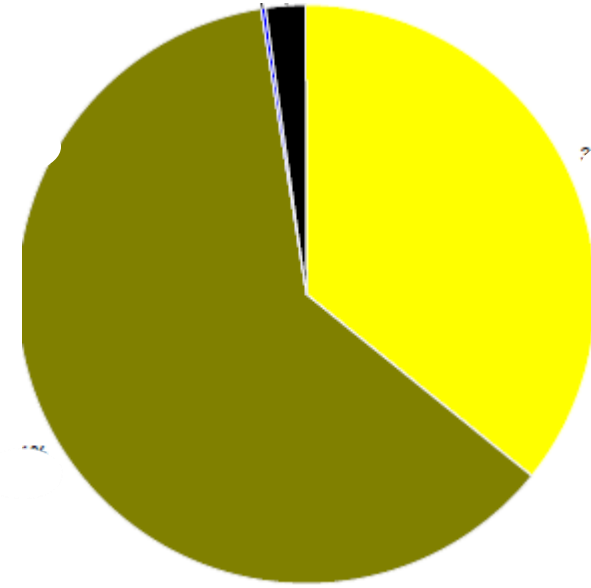
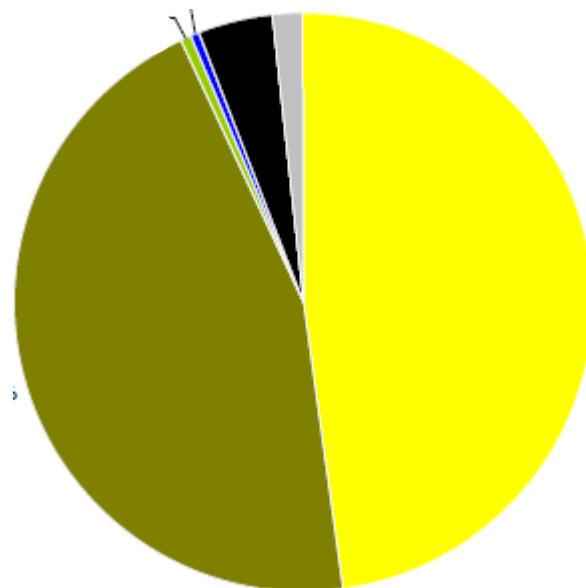
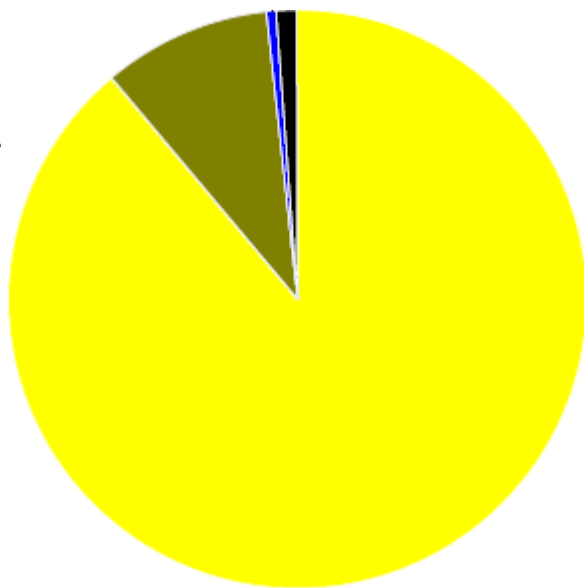
Fokus:

Almgebäude

Almflächen

Bedeutung der Alm in der Region





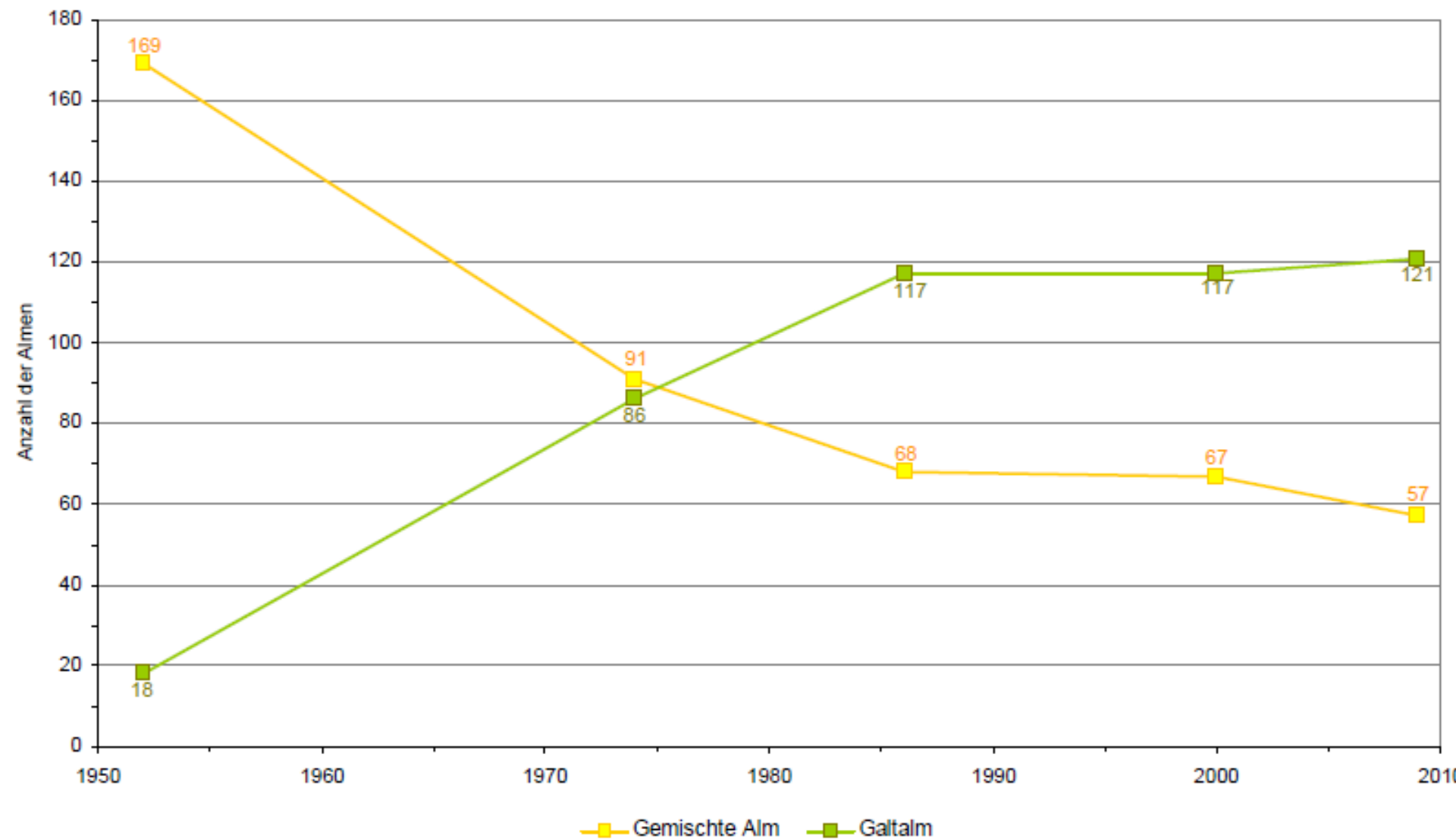
- Gemischte Alm
- Galtalm
- Schafalm
- Pferdealm
- keine Nutzung

246 Almen - Salzburger Kalkalpen

■ Nutzung unbekannt

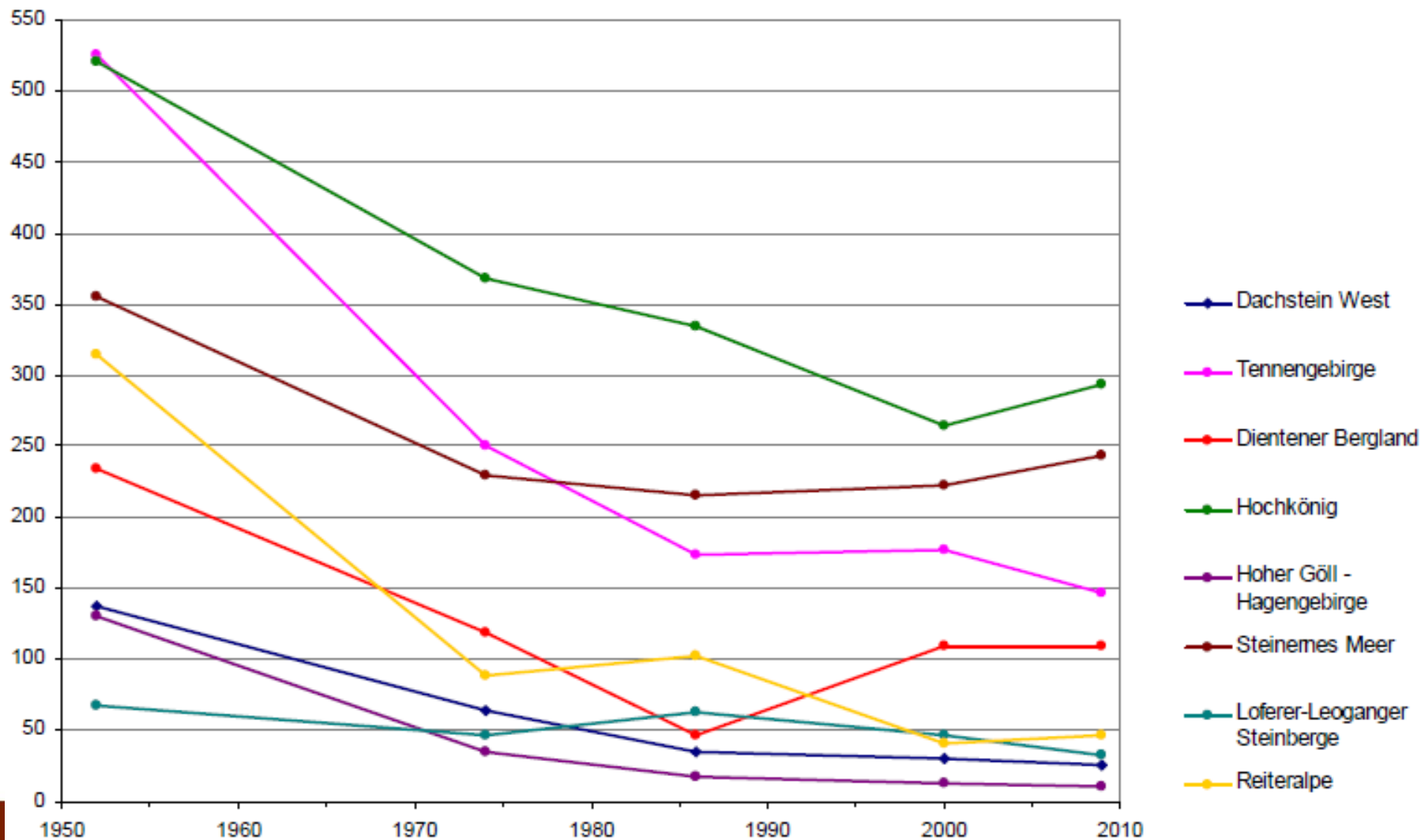
Nutzungsform

[n = 190 Almen, 9 Naturräume]

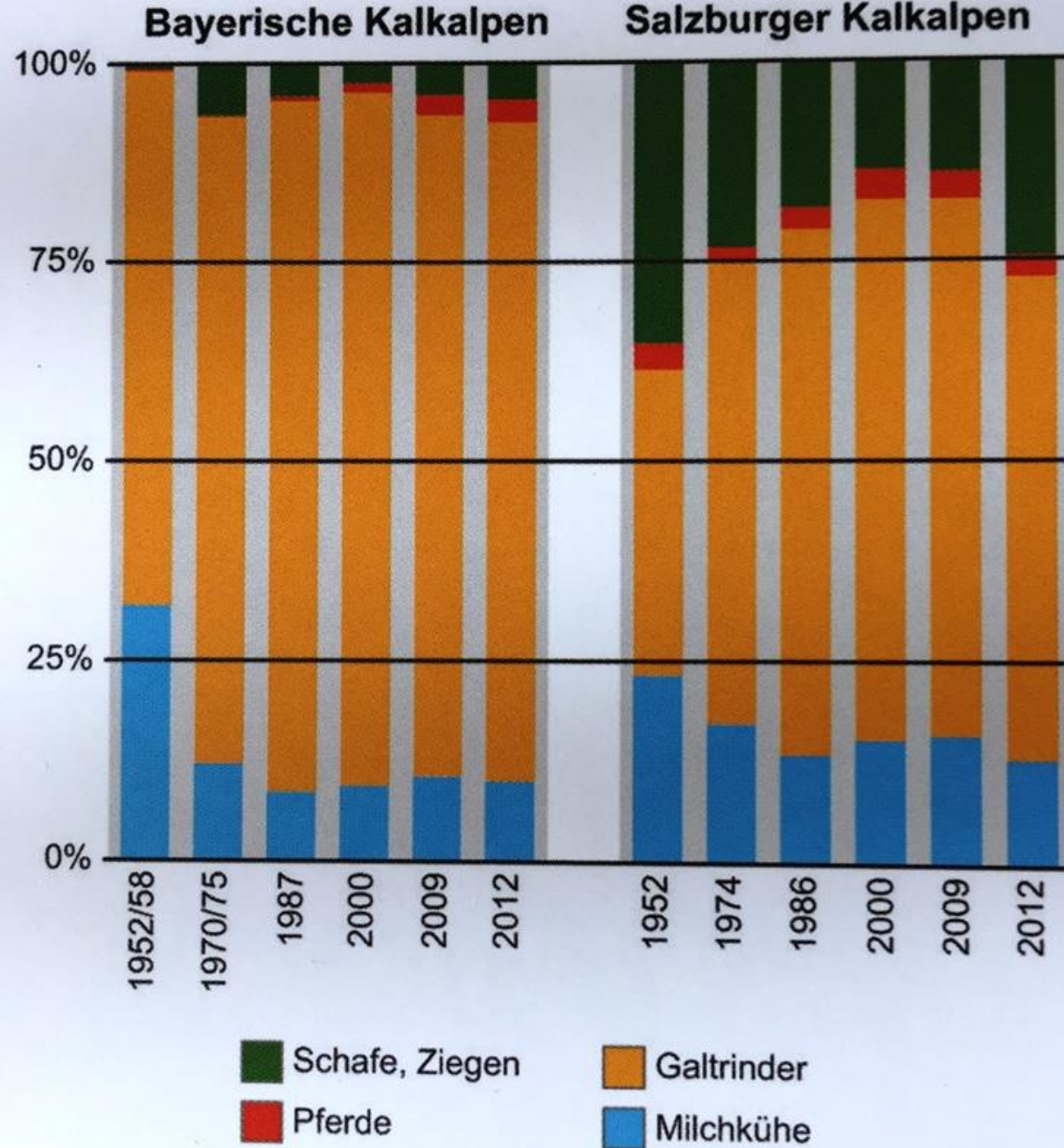


Milchkühe nach Naturraum

Auftriebsentwicklung 1952-2009

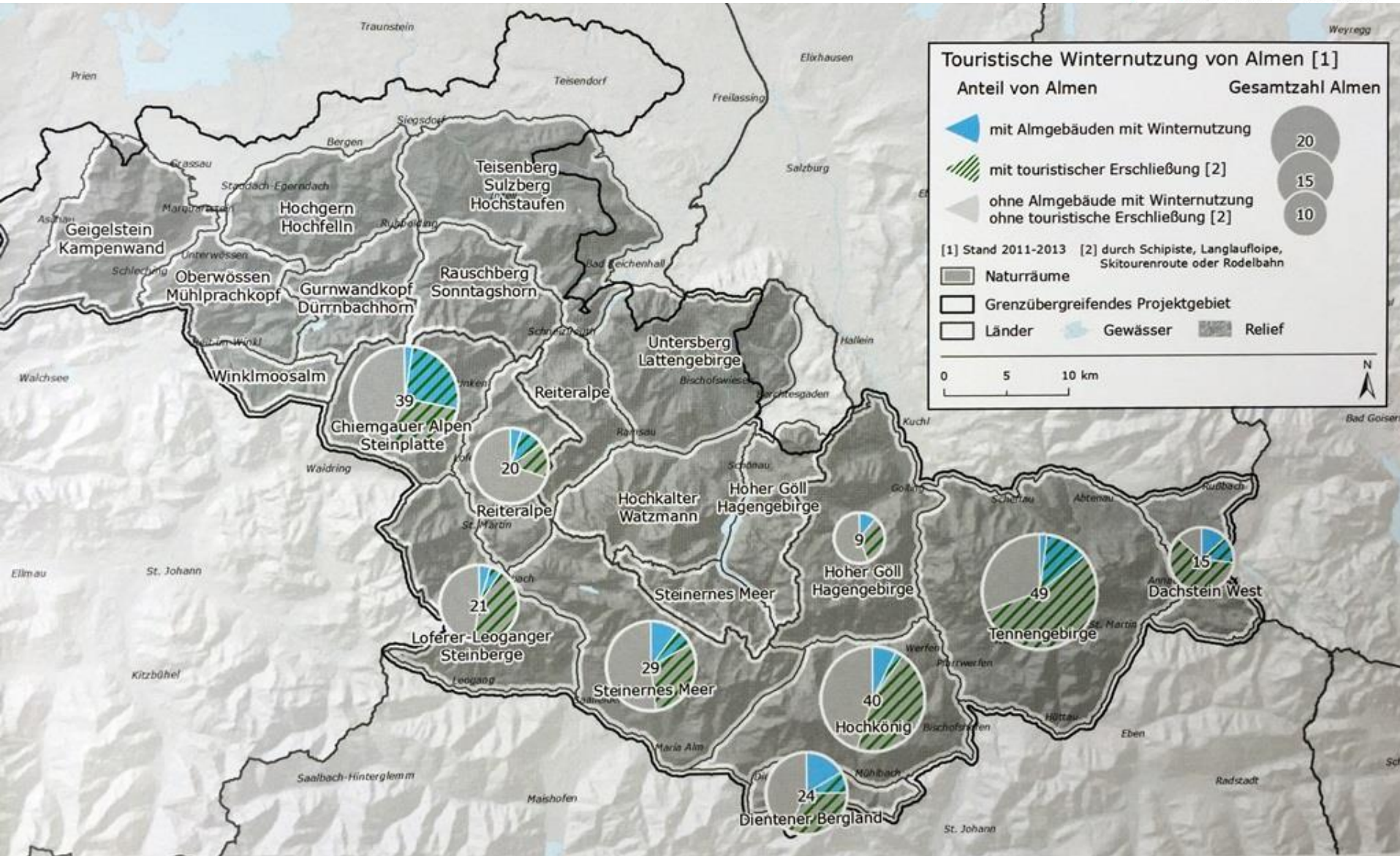


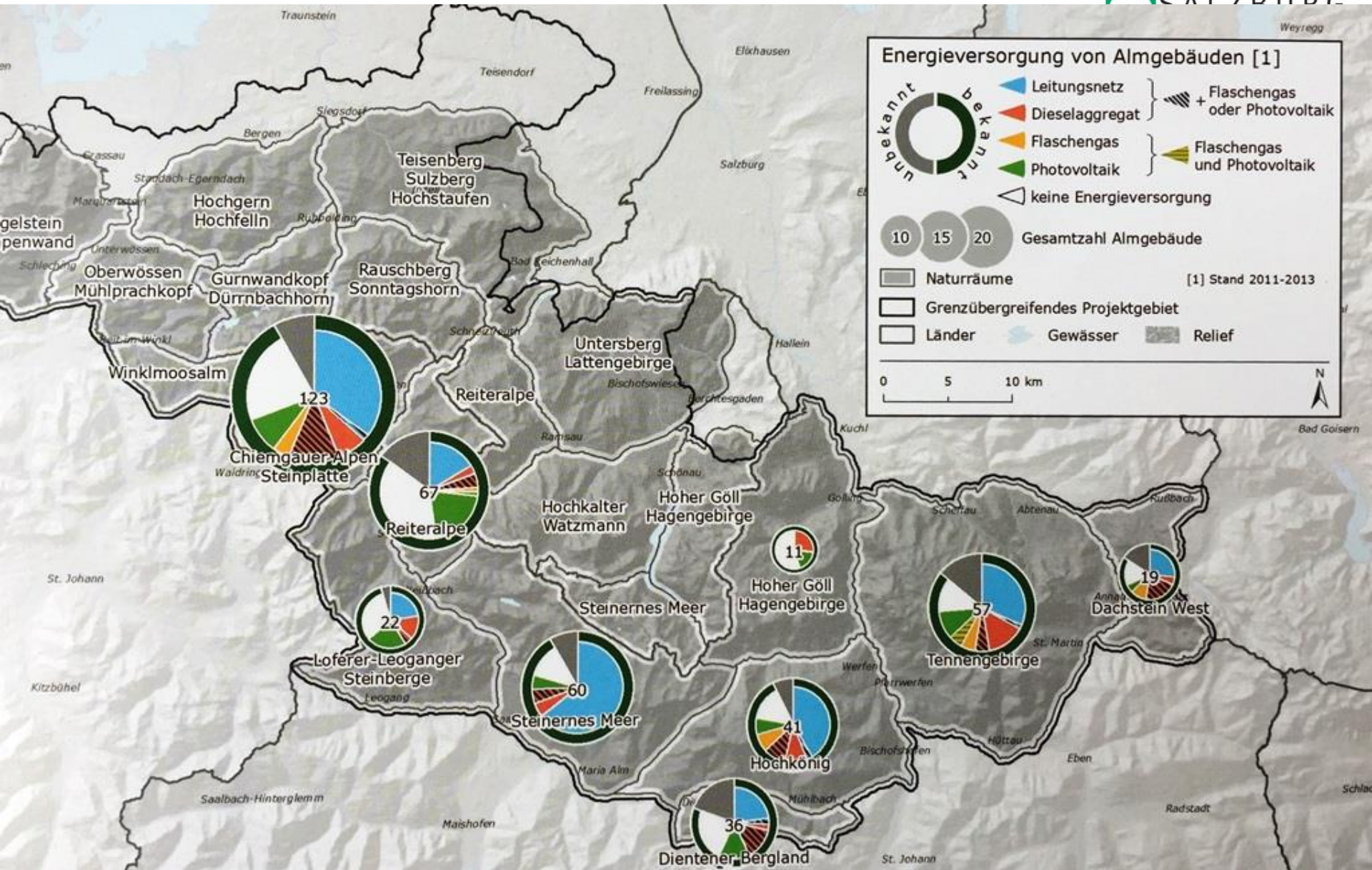
Gesamtvergleich



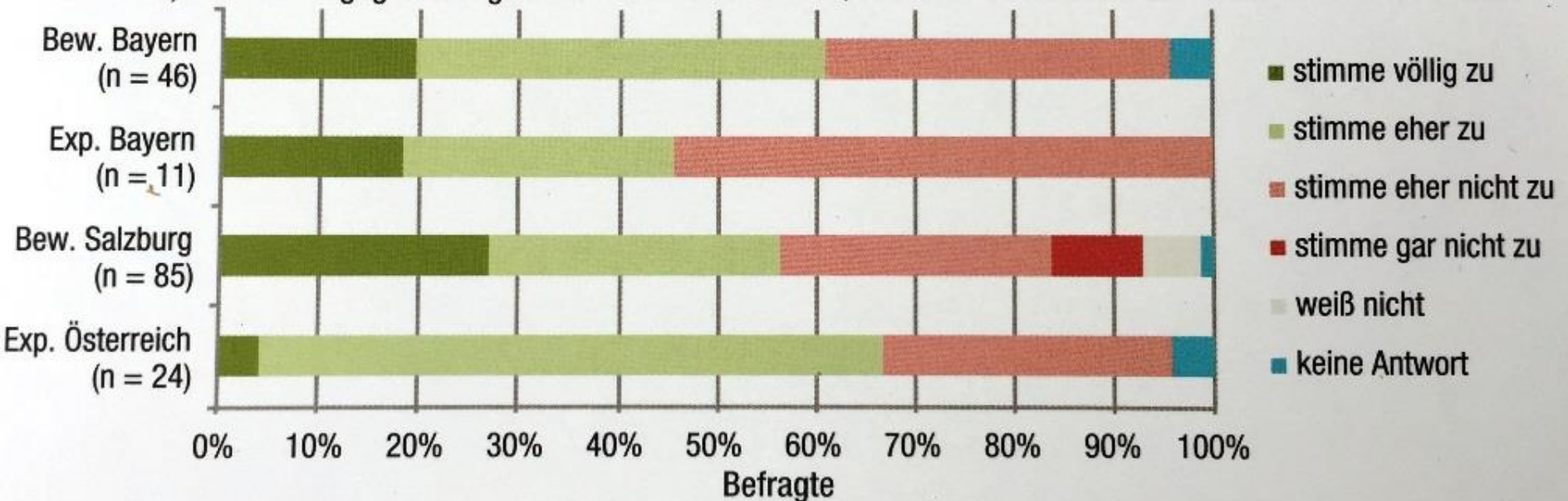
Beispielsregion Berchtesgadener Land

1855	2973 Rinder, 12 Ochsen, 123 Pferde
1911	4577 Rinder, davon 2068 Kühe
1951	1792 Rinder, davon 654 Kühe
1970	1090 Rinder
2012	1544 Rinder, davon 307 Kühe

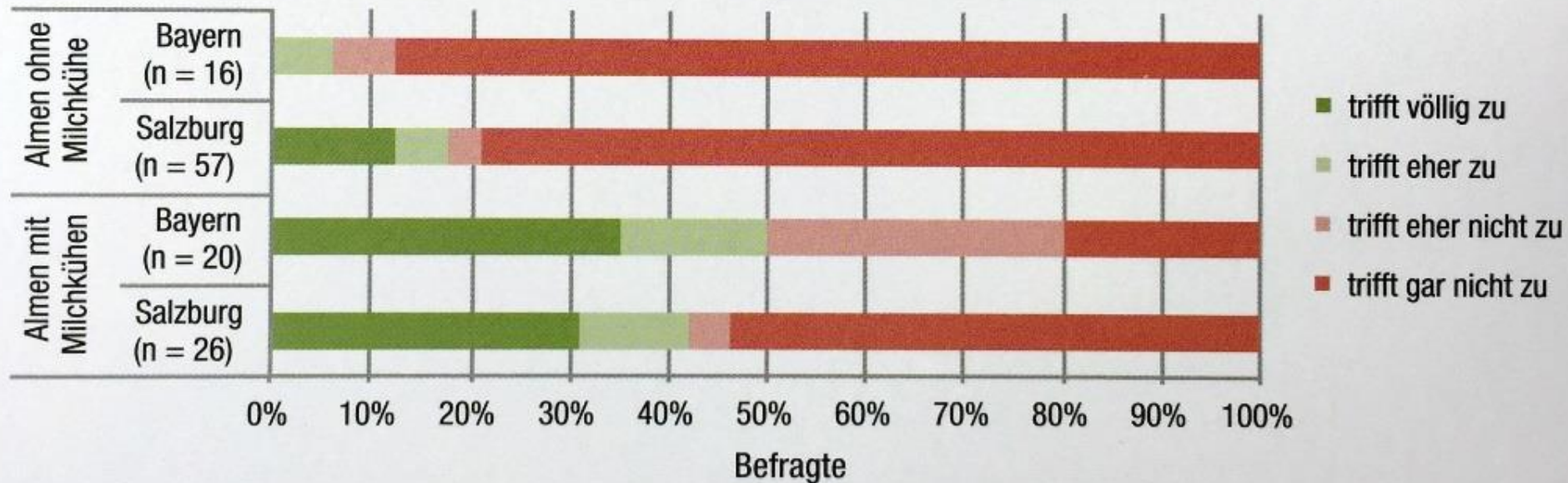




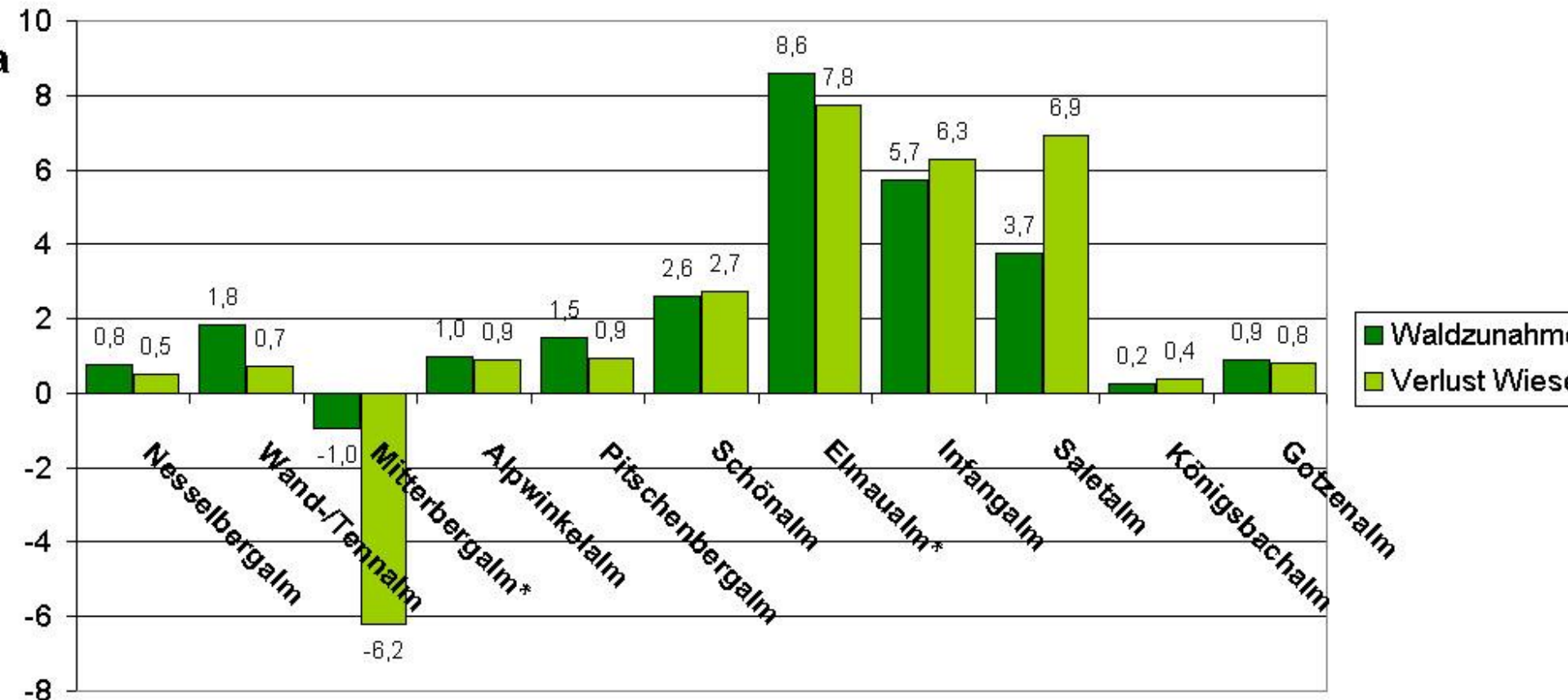
Glauben Sie, dass durch gegenwärtige Fördermaßnahmen die Qualität der Almflächen ausreichend erhalten bleibt?



Zusatzeinkommen durch den Tourismus als Bewirtschaftungsmotiv



Waldzunahme & Verlust an Wiese [absolut]



A scenic landscape of a mountain valley. In the foreground, a calm lake reflects the sky and the surrounding green hills. The middle ground features rolling green hills with a small wooden barn with a grey roof. The background shows a dense forest of evergreen trees and a large, snow-capped mountain peak under a blue sky with scattered white clouds. The text "Zukunft der Almen" is centered in the middle of the image.

Zukunft der Almen

Almen als Skipiste





Die
harmonische
Welt Arkadiens
(Buchdeckel,
südatantike
Vergil-Ausgabe)

☀ Unsere Almen ☀



Milka unterstützt die Erhaltung unserer Almen.



Almdudler



Endlich.
Österreich.



Almen der Bayerisch-Österreichischen Kalkhochalpen





LANDSCHAFT UND NACHHALTIGE ENTWICKLUNG

Herausgegeben von: Herbert Weingartner

Almregion Bayerisch-Salzbürger Kalkalpen

Eine kalkalpine Almlandschaft im Spannungsfeld zwischen Agrarproduktion,
Tourismus und Ressourcenschutz

Im Selbstverlag der Arbeitsgruppe Landschaft und Nachhaltige Entwicklung

Ergebnisse des
INTERREG-Projektes:

Almregion Bayerisch-
Salzbürger Kalkalpen

Erschienen in Buchform
(2014)